

๘. โครงสร้างการกำหนดส่วนราชการ

๘.๑ โครงสร้าง จากการที่องค์การบริหารส่วนตำบล ได้กำหนดภารกิจหลัก และภารกิจรองที่จะดำเนินการดังกล่าว โดยองค์การบริหารส่วนตำบล กำหนดตำแหน่งของพนักงานส่วนตำบล ให้ตรงกับภารกิจดังกล่าว และในระยะแรกการกำหนดโครงสร้างส่วนราชการ ที่จะรองรับการดำเนินการ ตามภารกิจนั้น อาจกำหนดเป็นภารกิจอยู่ในงาน หรือกำหนดเป็นฝ่าย และในระยะต่อไปเมื่อมีการดำเนินการตามภารกิจนั้น และองค์การบริหารส่วนตำบลพิจารณาเห็นว่า ภารกิจนั้นมีปริมาณงานมากพอ จึงกำหนดตำแหน่งภายในส่วนราชการ เพื่อรองรับภารกิจที่เพิ่มขึ้น ดังนี้

โครงสร้างตามแผนอัตรากำลังปัจจุบัน	โครงสร้างตามแผนอัตรากำลังใหม่	หมายเหตุ
<p>๑. สำนักปลัด อบต.</p> <p>๑.๑ งานบริหารทั่วไป</p> <ul style="list-style-type: none"> - งานราชการทั่วไปของ อบต. - งานธุรการ และงานสารบรรณ - งานเลือกตั้งและทะเบียนข้อมูล - งานบริการข้อมูล สถิติ และให้คำแนะนำทางวิชาการ - งานรัฐพิธี - งานกิจการสภา <p>๑.๒ งานการเจ้าหน้าที่</p> <ul style="list-style-type: none"> - งานส่งเสริมและพัฒนาบุคลากร - งานวินัยและส่งเสริมคุณธรรม - งานสิทธิสวัสดิการ - งานสรรหาและเลือกสรร - งานบรรจุแต่งตั้งและอัตรากำลัง <p>๑.๓ งานยุทธศาสตร์และงบประมาณ</p> <ul style="list-style-type: none"> - งานวิเคราะห์นโยบายและแผน - งานงบประมาณ - งานบริการและเผยแพร่วิชาการ - งานสถิติข้อมูลและสารสนเทศ <p>๑.๔ งานป้องกันและบรรเทาสาธารณภัย</p> <ul style="list-style-type: none"> - งานรักษาความสงบเรียบร้อย - งานป้องกันและบรรเทาสาธารณภัย - งานสงเคราะห์และฟื้นฟูผู้ประสบภัย - งานสนับสนุนน้ำเพื่อการอุปโภค บริโภค - งานประชาสัมพันธ์ เผยแพร่ให้ความรู้การป้องกันสาธารณภัยต่าง ๆ <p>๑.๕ งานนิติการ</p> <ul style="list-style-type: none"> - งานกฎหมายและคดี - งานข้อบัญญัติ และระเบียบ - งานร้องเรียนร้องทุกข์และอุทธรณ์ - งานนิติกรรมสัญญา 	<p>๑. สำนักปลัด อบต.</p> <p>๑.๑ งานบริหารทั่วไป</p> <ul style="list-style-type: none"> - งานราชการทั่วไปของ อบต. - งานธุรการ และงานสารบรรณ - งานเลือกตั้งและทะเบียนข้อมูล - งานบริการข้อมูล สถิติ และให้คำแนะนำทางวิชาการ - งานรัฐพิธี - งานกิจการสภา <p>๑.๒ งานการเจ้าหน้าที่</p> <ul style="list-style-type: none"> - งานส่งเสริมและพัฒนาบุคลากร - งานวินัยและส่งเสริมคุณธรรม - งานสิทธิสวัสดิการ - งานสรรหาและเลือกสรร - งานบรรจุแต่งตั้งและอัตรากำลัง <p>๑.๓ งานยุทธศาสตร์และงบประมาณ</p> <ul style="list-style-type: none"> - งานวิเคราะห์นโยบายและแผน - งานงบประมาณ - งานบริการและเผยแพร่วิชาการ - งานสถิติข้อมูลและสารสนเทศ <p>๑.๔ งานป้องกันและบรรเทาสาธารณภัย</p> <ul style="list-style-type: none"> - งานรักษาความสงบเรียบร้อย - งานป้องกันและบรรเทาสาธารณภัย - งานสงเคราะห์และฟื้นฟูผู้ประสบภัย - งานสนับสนุนน้ำเพื่อการอุปโภค บริโภค - งานประชาสัมพันธ์ เผยแพร่ให้ความรู้การป้องกันสาธารณภัยต่าง ๆ <p>๑.๕ งานนิติการ</p> <ul style="list-style-type: none"> - งานกฎหมายและคดี - งานข้อบัญญัติ และระเบียบ - งานร้องเรียนร้องทุกข์และอุทธรณ์ - งานนิติกรรมสัญญา 	



โครงสร้างตามแผนอัตรากำลังปัจจุบัน	โครงสร้างตามแผนอัตรากำลังใหม่	หมายเหตุ
<p>๒. กองคลัง</p> <p>๑. กลุ่มงานการเงินและบัญชี</p> <p>๑.๑ งานการเงินและบัญชี</p> <p>๑.๒ งานพัสดุและทรัพย์สิน</p> <p>๒. กลุ่มงานพัฒนารายได้</p> <p>๒.๑ งานบริหารงานทั่วไป</p> <p>๒.๒ งานแผนที่ภาษีและทะเบียนทรัพย์สิน</p> <p>๒.๓ งานเร่งรัดและจัดเก็บรายได้</p> <p>๒.๔ งานผลประโยชน์และกิจการพาณิชย์</p> <p>๓. กองช่าง</p> <p>๓.๑ งานแบบแผนและก่อสร้าง</p> <ul style="list-style-type: none">- งานก่อสร้างและบูรณะถนน- งานก่อสร้างสะพาน เขื่อน ทดน้ำ- งานข้อมูลก่อสร้าง- งานประเมินราคา- งานควบคุมการก่อสร้าง <p>๓.๒ งานสาธารณูปโภค</p> <ul style="list-style-type: none">- งานประสานกิจการประปา- งานไฟฟ้าสาธารณะ- งานระบายน้ำ- งานจัดตกแต่งสถานที่- งานซ่อมบำรุงไฟฟ้า ประปา ในเขตพื้นที่ <p>๔. กองสาธารณสุขและสิ่งแวดล้อม</p> <p>๔.๑ งานส่งเสริมสุขภาพ</p> <ul style="list-style-type: none">- งานด้านสุขศึกษา- งานอนามัยโรงเรียน, แม่และเด็ก- งานด้านสาธารณสุขมูลฐาน- งานโภชนาการ <p>๔.๒ งานป้องกันและควบคุมโรค</p> <ul style="list-style-type: none">- งานป้องกันและสร้างเสริมภูมิคุ้มกันโรคพื้นฐาน- งานควบคุมกำจัดแมลง และพาหะนำโรค- งานเฝ้าระวัง ควบคุม และป้องกันโรคติดต่อ- งานสอบสวนโรคติดต่อต่าง ๆ- งานป้องกันการติดยา และสารเสพติด <p>๔.๓ งานควบคุมและจัดการคุณภาพสิ่งแวดล้อม</p> <ul style="list-style-type: none">- งานพัฒนาระบบฐานข้อมูลด้านการจัดการสิ่งแวดล้อม- งานป้องกัน ควบคุม เฝ้าระวัง แก้ไข มลภาวะด้านคุณภาพสิ่งแวดล้อม- งานการเฝ้าระวังและตรวจสอบคุณภาพน้ำ อากาศ ของเสีย สารอันตราย และรายงานผล การตรวจสอบ	<p>๒. กองคลัง</p> <p>๑. กลุ่มงานการเงินและบัญชี</p> <p>๑.๑ งานการเงินและบัญชี</p> <p>๑.๒ งานพัสดุและทรัพย์สิน</p> <p>๒. กลุ่มงานพัฒนารายได้</p> <p>๒.๑ งานบริหารงานทั่วไป</p> <p>๒.๒ งานแผนที่ภาษีและทะเบียนทรัพย์สิน</p> <p>๒.๓ งานเร่งรัดและจัดเก็บรายได้</p> <p>๒.๔ งานผลประโยชน์และกิจการพาณิชย์</p> <p>๓. กองช่าง</p> <p>๓.๒ งานแบบแผนและก่อสร้าง</p> <ul style="list-style-type: none">- งานก่อสร้างและบูรณะถนน- งานก่อสร้างสะพาน เขื่อน ทดน้ำ- งานข้อมูลก่อสร้าง- งานประเมินราคา- งานควบคุมการก่อสร้าง <p>๓.๒ งานสาธารณูปโภค</p> <ul style="list-style-type: none">- งานประสานกิจการประปา- งานไฟฟ้าสาธารณะ- งานระบายน้ำ- งานจัดตกแต่งสถานที่- งานซ่อมบำรุงไฟฟ้า ประปา ในเขตพื้นที่ <p>๔. กองสาธารณสุขและสิ่งแวดล้อม</p> <p>๔.๑ งานส่งเสริมสุขภาพ</p> <ul style="list-style-type: none">- งานด้านสุขศึกษา- งานอนามัยโรงเรียน, แม่และเด็ก- งานด้านสาธารณสุขมูลฐาน- งานโภชนาการ <p>๔.๒ งานป้องกันและควบคุมโรค</p> <ul style="list-style-type: none">- งานป้องกันและสร้างเสริมภูมิคุ้มกันโรคพื้นฐาน- งานควบคุมกำจัดแมลง และพาหะนำโรค- งานเฝ้าระวัง ควบคุม และป้องกันโรคติดต่อ- งานสอบสวนโรคติดต่อต่าง ๆ- งานป้องกันการติดยา และสารเสพติด <p>๔.๓ งานควบคุมและจัดการคุณภาพสิ่งแวดล้อม</p> <ul style="list-style-type: none">- งานพัฒนาระบบฐานข้อมูลด้านการจัดการสิ่งแวดล้อม- งานป้องกัน ควบคุม เฝ้าระวัง แก้ไข มลภาวะด้านคุณภาพสิ่งแวดล้อม- งานการเฝ้าระวังและตรวจสอบคุณภาพน้ำ อากาศ ของเสีย สารอันตราย และรายงานผล การตรวจสอบ	



โครงสร้างตามแผนอัตรากำลังปัจจุบัน	โครงสร้างตามแผนอัตรากำลังใหม่	หมายเหตุ
<p><u>๔.๔ งานการจัดการมูลฝอยและสิ่งปฏิกูล</u></p> <ul style="list-style-type: none">- งานรักษาความสะอาดถนน ทางน้ำทางเดิน และที่สาธารณะ- งานกำจัดขยะมูลฝอยและน้ำเสีย- งานควบคุมสิ่งปฏิกูลและมูลฝอย <p><u>๔.๕ งานบริการการแพทย์ฉุกเฉิน</u></p> <ul style="list-style-type: none">- งานบริการผู้ป่วยฉุกเฉินในพื้นที่- งานบริการรับส่งผู้ป่วยยากไร้ และติดเตียง- งานพัฒนาศักยภาพบุคลากรผู้ปฏิบัติงานทางการแพทย์ฉุกเฉิน <p>๕. กองการศึกษา ศาสนาและวัฒนธรรม</p> <p><u>๕.๑ งานบริหารการศึกษา</u></p> <ul style="list-style-type: none">- งานข้อมูล- งานประสานกิจกรรม- งานส่งเสริมการศึกษา <p><u>๕.๒ งานกิจการโรงเรียน</u></p> <ul style="list-style-type: none">- งานข้อมูลพัฒนาเด็ก- งานวิชาการและส่งเสริมพัฒนาการเด็ก- งานกิจกรรมศูนย์พัฒนาเด็กเล็ก- งานติดตาม และประเมินผล <p><u>๕.๓ งานส่งเสริมการศึกษา ศาสนาและวัฒนธรรม</u></p> <ul style="list-style-type: none">- งานส่งเสริมแหล่งเรียนรู้- งานกิจกรรมพัฒนาเด็กและเยาวชน- งานส่งเสริมประเพณี ศาสนา ศิลปะ และวัฒนธรรม- งานอนุรักษ์วัฒนธรรมและวิถีชีวิต <p>๖. กองสวัสดิการสังคม</p> <p><u>๖.๑ งานสังคมสงเคราะห์</u></p> <ul style="list-style-type: none">- งานเบี้ยยังชีพผู้สูงอายุ ผู้ป่วยเอดส์ ผู้พิการ- งานสงเคราะห์ผู้ได้รับผลกระทบจากโรคเอดส์- งานสงเคราะห์ทุนช่วยเหลือเด็กยากจน ผู้ด้อยโอกาส และผู้พิการ- งานส่งเสริมและพัฒนาเด็ก เยาวชน สตรี ผู้สูงอายุ และผู้พิการ <p><u>๖.๒ งานพัฒนาชุมชน</u></p> <ul style="list-style-type: none">- งานแก้ไขปัญหาความยากจน- งานพัฒนาและส่งเสริมอาชีพ- งานส่งเสริมสนับสนุนผลิตภัณฑ์ชุมชน- งานพัฒนาเยาวชน- งานให้คำปรึกษาแนะนำด้านการพัฒนาชุมชน	<p><u>๔.๔ งานการจัดการมูลฝอยและสิ่งปฏิกูล</u></p> <ul style="list-style-type: none">- งานรักษาความสะอาดถนน ทางน้ำทางเดิน และที่สาธารณะ- งานกำจัดขยะมูลฝอยและน้ำเสีย- งานควบคุมสิ่งปฏิกูลและมูลฝอย <p><u>๔.๕ งานบริการการแพทย์ฉุกเฉิน</u></p> <ul style="list-style-type: none">- งานบริการผู้ป่วยฉุกเฉินในพื้นที่- งานบริการรับส่งผู้ป่วยยากไร้ และติดเตียง- งานพัฒนาศักยภาพบุคลากรผู้ปฏิบัติงานทางการแพทย์ฉุกเฉิน <p>๕. กองการศึกษา ศาสนาและวัฒนธรรม</p> <p><u>๕.๑ งานบริหารการศึกษา</u></p> <ul style="list-style-type: none">- งานข้อมูล- งานประสานกิจกรรม- งานส่งเสริมการศึกษา <p><u>๕.๒ งานกิจการโรงเรียน</u></p> <ul style="list-style-type: none">- งานข้อมูลพัฒนาเด็ก- งานวิชาการและส่งเสริมพัฒนาการเด็ก- งานกิจกรรมศูนย์พัฒนาเด็กเล็ก- งานติดตาม และประเมินผล <p><u>๕.๓ งานส่งเสริมการศึกษา ศาสนาและวัฒนธรรม</u></p> <ul style="list-style-type: none">- งานส่งเสริมแหล่งเรียนรู้- งานกิจกรรมพัฒนาเด็กและเยาวชน- งานส่งเสริมประเพณี ศาสนา ศิลปะ และวัฒนธรรม- งานอนุรักษ์วัฒนธรรมและวิถีชีวิต <p>๖. กองสวัสดิการสังคม</p> <p><u>๖.๑ งานสังคมสงเคราะห์</u></p> <ul style="list-style-type: none">- งานเบี้ยยังชีพผู้สูงอายุ ผู้ป่วยเอดส์ ผู้พิการ- งานสงเคราะห์ผู้ได้รับผลกระทบจากโรคเอดส์- งานสงเคราะห์ทุนช่วยเหลือเด็กยากจน ผู้ด้อยโอกาส และผู้พิการ- งานส่งเสริมและพัฒนาเด็ก เยาวชน สตรี ผู้สูงอายุ และผู้พิการ <p><u>๖.๒ งานพัฒนาชุมชน</u></p> <ul style="list-style-type: none">- งานแก้ไขปัญหาความยากจน- งานพัฒนาและส่งเสริมอาชีพ- งานส่งเสริมสนับสนุนผลิตภัณฑ์ชุมชน- งานพัฒนาเยาวชน- งานให้คำปรึกษาแนะนำด้านการพัฒนาชุมชน	



โครงสร้างตามแผนอัตรากำลังปัจจุบัน	โครงสร้างตามแผนอัตรากำลังใหม่	หมายเหตุ
<p><u>๖.๓ งานสวัสดิภาพเด็กและเยาวชน</u></p> <ul style="list-style-type: none"> - งานส่งเคราะห์เด็กและเยาวชนที่ครอบครัวประสบปัญหาความเดือดร้อนต่าง ๆ - งานส่งเคราะห์เด็กกำพร้า อนุบาล ไร้ที่พึ่ง เร่ร่อนจรจัด ถูกทอดทิ้ง - งานส่งเคราะห์เด็กและเยาวชนที่พิการทางร่างกาย และปัญญา - งานส่งเสริมสวัสดิการเด็กและเยาวชน <p><u>๖.๔ งานส่งเสริมและพัฒนาอาชีพ</u></p> <ul style="list-style-type: none"> - งานส่งเสริมอาชีพและรายได้ให้แก่ประชาชน - งานเกี่ยวกับการส่งเสริมพัฒนาสตรี - งานพัฒนาศักยภาพกลุ่ม - งานส่งเสริมทุนกลุ่มอาชีพ <p><u>๗. หน่วยตรวจสอบภายใน</u></p> <ul style="list-style-type: none"> - งานตรวจสอบภายใน <p><u>๘. กองส่งเสริมการเกษตร</u></p> <p><u>๘.๑ งานส่งเสริมการเกษตร</u></p> <ul style="list-style-type: none"> - งานวิชาการเกษตร - งานเทคโนโลยีทางการเกษตร - งานส่งเสริมการเกษตร <p><u>๘.๒ งานส่งเสริมปศุสัตว์</u></p> <ul style="list-style-type: none"> - งานข้อมูลวิชาการ - งานบำบัดน้ำเสีย - งานควบคุมและป้องกันโรคระบาด - งานส่งเสริมปรับปรุงและขยายพันธุ์สัตว์ 	<p><u>๖.๓ งานสวัสดิภาพเด็กและเยาวชน</u></p> <ul style="list-style-type: none"> - งานส่งเคราะห์เด็กและเยาวชนที่ครอบครัวประสบปัญหาความเดือดร้อนต่าง ๆ - งานส่งเคราะห์เด็กกำพร้า อนุบาล ไร้ที่พึ่ง เร่ร่อนจรจัด ถูกทอดทิ้ง - งานส่งเคราะห์เด็กและเยาวชนที่พิการทางร่างกาย และปัญญา - งานส่งเสริมสวัสดิการเด็กและเยาวชน <p><u>๖.๔ งานส่งเสริมและพัฒนาอาชีพ</u></p> <ul style="list-style-type: none"> - งานส่งเสริมอาชีพและรายได้ให้แก่ประชาชน - งานเกี่ยวกับการส่งเสริมพัฒนาสตรี - งานพัฒนาศักยภาพกลุ่ม - งานส่งเสริมทุนกลุ่มอาชีพ <p><u>๗. หน่วยตรวจสอบภายใน</u></p> <ul style="list-style-type: none"> - งานตรวจสอบภายใน <p><u>๘. กองส่งเสริมการเกษตร</u></p> <p><u>๘.๑ งานส่งเสริมการเกษตร</u></p> <ul style="list-style-type: none"> - งานวิชาการเกษตร - งานเทคโนโลยีทางการเกษตร - งานส่งเสริมการเกษตร <p><u>๘.๒ งานส่งเสริมปศุสัตว์</u></p> <ul style="list-style-type: none"> - งานข้อมูลวิชาการ - งานบำบัดน้ำเสีย - งานควบคุมและป้องกันโรคระบาด - งานส่งเสริมปรับปรุงและขยายพันธุ์สัตว์ 	



๘.๒ การวิเคราะห์การกำหนดตำแหน่ง

องค์การบริหารส่วนตำบลเมืองไผ่ เป็นองค์การบริหารส่วนตำบลประเภท สามัญ กำหนดโครงสร้างส่วนราชการเป็น ๗ ส่วนราชการ ประกอบด้วย สำนักปลัดองค์การบริหารส่วนตำบล, กองคลัง, กองช่าง, กองสาธารณสุขและสิ่งแวดล้อม, กองการศึกษาฯและวัฒนธรรม, กองสวัสดิการสังคม, กองส่งเสริมการเกษตร โดยมีปลัดองค์การบริหารส่วนตำบล เป็นผู้บังคับบัญชาสูงสุด ซึ่งในการจัดทำแผนอัตรากำลัง ๓ ปี (ประจำปีงบประมาณ ๒๕๖๗-๒๕๖๙) จึงกำหนดตำแหน่งพนักงานส่วนตำบลและพนักงานจ้างดังต่อไปนี้

ปลัดองค์การบริหารส่วนตำบล (นักบริหารงานท้องถิ่น) ระดับ กลาง/ต้น	จำนวน ๑	อัตรา
รองปลัดองค์การบริหารส่วนตำบล. (นักบริหารงานท้องถิ่น) ระดับ ต้น	จำนวน ๑	อัตรา

๑. สำนักปลัดองค์การบริหารส่วนตำบล ประกอบด้วย

- หัวหน้าสำนักปลัดองค์การบริหารส่วนตำบล (นักบริหารงานทั่วไป) ระดับ ต้น	จำนวน ๑	อัตรา
- นักจัดการงานทั่วไป	ปฏิบัติการ/ชำนาญการ	จำนวน ๑ อัตรา
- นักทรัพยากรบุคคล	ปฏิบัติการ/ชำนาญการ	จำนวน ๑ อัตรา
- นักวิเคราะห์นโยบายและแผน	ปฏิบัติการ/ชำนาญการ	จำนวน ๑ อัตรา
- นิติกร	ปฏิบัติการ/ชำนาญการ	จำนวน ๑ อัตรา
- เจ้าพนักงานธุรการ	ปฏิบัติงาน/ชำนาญงาน	จำนวน ๑ อัตรา
- เจ้าพนักงานป้องกันและบรรเทาสาธารณภัย	ปฏิบัติงาน/ชำนาญงาน	จำนวน ๒ อัตรา

พนักงานจ้างตามภารกิจ

- ผู้ช่วยนักทรัพยากรบุคคล	จำนวน ๑	อัตรา
- เจ้าพนักงานขับเครื่องจักรกลขนาดเบา	จำนวน ๑	อัตรา
- พนักงานขับรถยนต์	จำนวน ๑	อัตรา

พนักงานจ้างทั่วไป

- คนงาน	จำนวน ๑	อัตรา
---------	---------	-------

๒. กองคลัง ประกอบด้วย

- ผู้อำนวยการกองคลัง (นักบริหารงานการคลัง) ระดับ กลาง	จำนวน ๑	อัตรา
- นักวิชาการเงินและบัญชี	ปฏิบัติการ/ชำนาญการ	จำนวน ๑ อัตรา
- นักวิชาการคลัง	ปฏิบัติการ/ชำนาญการ	จำนวน ๑ อัตรา
- เจ้าพนักงานธุรการ	ปฏิบัติงาน/ชำนาญงาน	จำนวน ๑ อัตรา
- เจ้าพนักงานพัสดุ	ปฏิบัติงาน/ชำนาญงาน	จำนวน ๑ อัตรา
- เจ้าพนักงานจัดเก็บรายได้	ปฏิบัติงาน/ชำนาญงาน	จำนวน ๑ อัตรา

พนักงานจ้างตามภารกิจ

- ผู้ช่วยเจ้าพนักงานการเงินและบัญชี	จำนวน ๑	อัตรา
- ผู้ช่วยเจ้าพนักงานพัสดุ	จำนวน ๑	อัตรา
- ผู้ช่วยเจ้าพนักงานจัดเก็บรายได้	จำนวน ๑	อัตรา

พนักงานจ้างทั่วไป

- คนงาน	จำนวน ๑	อัตรา
---------	---------	-------



๓. กองช่าง ประกอบด้วย

- ผู้อำนวยการกองช่าง (นักบริหารงานช่าง) ระดับ ต้น จำนวน ๑ อัตรา
- เจ้าพนักงานธุรการ ปฏิบัติงาน/ชำนาญงาน จำนวน ๑ อัตรา
- นายช่างโยธา ปฏิบัติงาน/ชำนาญงาน จำนวน ๑ อัตรา
- นายช่างไฟฟ้า ปฏิบัติงาน/ชำนาญงาน จำนวน ๑ อัตรา
- เจ้าพนักงานประปา ปฏิบัติงาน/ชำนาญงาน จำนวน ๑ อัตรา

พนักงานจ้างตามภารกิจ

- ผู้ช่วยนายช่างโยธา จำนวน ๑ อัตรา
- พนักงานขับรถยนต์ จำนวน ๑ อัตรา

พนักงานจ้างทั่วไป

- คนงาน จำนวน ๑ อัตรา

๔. กองสาธารณสุขและสิ่งแวดล้อม ประกอบด้วย

- ผู้อำนวยการกองสาธารณสุขและสิ่งแวดล้อม (นักบริหารงานสาธารณสุขและสิ่งแวดล้อม) ระดับ ต้น จำนวน ๑ อัตรา
- นักวิชาการสาธารณสุข ปฏิบัติการ/ชำนาญการ จำนวน ๑ อัตรา
- เจ้าพนักงานธุรการ ปฏิบัติงาน/ชำนาญงาน จำนวน ๑ อัตรา
- เจ้าพนักงานสาธารณสุข ปฏิบัติงาน/ชำนาญงาน จำนวน ๑ อัตรา

พนักงานจ้างทั่วไป

- คนงาน จำนวน ๑ อัตรา

๕. กองการศึกษา ศาสนาและวัฒนธรรม ประกอบด้วย

- ผู้อำนวยการกองการศึกษา (นักบริหารงานการศึกษา)ระดับ ต้น จำนวน ๑ อัตรา
- นักวิชาการศึกษา ปฏิบัติการ/ชำนาญการ จำนวน ๒ อัตรา
- เจ้าพนักงานธุรการ ปฏิบัติงาน/ชำนาญงาน จำนวน ๑ อัตรา

ศูนย์พัฒนาเด็กเล็กองค์การบริหารส่วนตำบลเมืองไผ่

- ผู้อำนวยการศูนย์พัฒนาเด็กเล็ก จำนวน ๑ อัตรา
- ครู จำนวน ๑ อัตรา

พนักงานจ้างตามภารกิจ

- ผู้ดูแลเด็ก (ทักษะ) จำนวน ๓ อัตรา

ศูนย์พัฒนาเด็กเล็กบ้านนาจาน

- ผู้อำนวยการศูนย์พัฒนาเด็กเล็ก จำนวน ๑ อัตรา
- ครูผู้ช่วย จำนวน ๑ อัตรา

พนักงานจ้างตามภารกิจ

- ผู้ดูแลเด็ก (ทักษะ) จำนวน ๓ อัตรา



ศูนย์พัฒนาเด็กเล็กบ้านสระขาม

- ผู้อำนวยการศูนย์พัฒนาเด็กเล็ก จำนวน ๑ อัตรา
- ครู จำนวน ๑ อัตรา
- ครูผู้ช่วย จำนวน ๑ อัตรา

พนักงานจ้างตามภารกิจ

- ผู้ช่วยครูผู้ดูแลเด็ก จำนวน ๑ อัตรา
- ผู้ดูแลเด็ก (ทักษะ) จำนวน ๑ อัตรา

๖. กองสวัสดิการสังคม ประกอบด้วย

- ผู้อำนวยการกองสวัสดิการสังคม (นักบริหารงานสวัสดิการสังคม)ระดับ ต้น จำนวน ๑ อัตรา
- นักพัฒนาชุมชน ปฏิบัติการ/ชำนาญการ จำนวน ๒ อัตรา
- เจ้าพนักงานธุรการ ปฏิบัติงาน/ชำนาญงาน จำนวน ๑ อัตรา

๗ หน่วยตรวจสอบภายใน

- นักวิชาการตรวจสอบภายใน ปฏิบัติการ/ชำนาญการ จำนวน ๑ อัตรา

๘. กองส่งเสริมการเกษตร ประกอบด้วย

- ผู้อำนวยการกองส่งเสริมการเกษตร (นักบริหารงานการเกษตร) ระดับต้น จำนวน ๑ อัตรา
- นักวิชาการเกษตร ปฏิบัติการ/ชำนาญการ จำนวน ๑ อัตรา
- เจ้าพนักงานธุรการ ปฏิบัติงาน/ชำนาญงาน จำนวน ๑ อัตรา

เพื่อให้การบริหารงานขององค์การบริหารส่วนตำบลเมืองไผ่ เป็นไปอย่างมีประสิทธิภาพ
ประสิทธิผล องค์การบริหารส่วนตำบลเมืองไผ่ จึงนำผลการวิเคราะห์ตำแหน่งมาบันทึกข้อมูลลงในกรอบ
อัตรากำลัง ๓ ปี (ประจำปีงบประมาณ ๒๕๖๗-๒๕๖๙)



กรอบอัตรากำลัง ๓ ปี ระหว่างปี ๒๕๖๗ - ๒๕๖๙
องค์การบริหารส่วนตำบลเมืองไผ่ อำเภอนองกี่ จังหวัดบุรีรัมย์

ส่วนราชการ/ตำแหน่ง	กรอบ อัตรากำลัง เดิม	กรอบอัตรากำลังใหม่			เพิ่ม / ลด			หมายเหตุ
		๒๕๖๗	๒๕๖๘	๒๕๖๙	๒๕๖๗	๒๕๖๘	๒๕๖๙	
ปลัดองค์การบริหารส่วนตำบล (นักบริหารงานท้องถิ่น ระดับกลาง/ต้น)	๑	๑	๑	๑	-	-	-	
รองปลัดองค์การบริหารส่วนตำบล (นักบริหารงานท้องถิ่น ระดับต้น)	๑	๑	๑	๑	-	-	-	
สำนักปลัดองค์การบริหารส่วนตำบล (๐๑)								
หัวหน้าสำนักปลัด อบต. (นักบริหารงานทั่วไป ระดับต้น)	๑	๑	๑	๑	-	-	-	
นักจัดการงานทั่วไป (ปก./ชก.)	๑	๑	๑	๑	-	-	-	
นักทรัพยากรบุคคล (ปก./ชก.)	๑	๑	๑	๑	-	-	-	
นักวิเคราะห์นโยบายและแผน (ปก./ชก.)	๑	๑	๑	๑	-	-	-	
นิติกร (ปก./ชก.)	๑	๑	๑	๑	-	-	-	
เจ้าพนักงานธุรการ (พง./ชง.)	๑	๑	๑	๑	-	-	-	
เจ้าพนักงานป้องกันและบรรเทาสาธารณภัย(พง./ชง.)	๒	๒	๒	๒	-	-	-	
พนักงานจ้างตามภารกิจ								
ผู้ช่วยนักทรัพยากรบุคคล	๑	๑	๑	๑	-	-	-	
พนักงานขับเครื่องจักรกลขนาดเบา	๑	๑	๑	๑	-	-	-	
พนักงานขับรถยนต์	๑	๑	๑	๑	-	-	-	
พนักงานจ้างทั่วไป								
คนงาน	๑	๑	๑	๑	-	-	-	
กองคลัง (๐๔)								
ผู้อำนวยการกองคลัง (นักบริหารงานการคลัง ระดับกลาง)	๑	๑	๑	๑	-	-	-	
นักวิชาการเงินและบัญชี (ปก./ชก.)	๑	๑	๑	๑	-	-	-	
นักวิชาการคลัง (ปก./ชก.)	๑	๑	๑	๑	-	-	-	
เจ้าพนักงานธุรการ (พง./ชง.)	๑	๑	๑	๑	-	-	-	
เจ้าพนักงานพัสดุ (พง./ชง.)	๑	๑	๑	๑	-	-	-	
เจ้าพนักงานจัดเก็บรายได้ (พง./ชง.)	๑	๑	๑	๑	-	-	-	
พนักงานจ้างตามภารกิจ								
ผู้ช่วยเจ้าพนักงานการเงินและบัญชี	๑	๑	๑	๑	-	-	-	
ผู้ช่วยเจ้าพนักงานพัสดุ	๑	๑	๑	๑	-	-	-	
ผู้ช่วยเจ้าพนักงานจัดเก็บรายได้	๑	๑	๑	๑	-	-	-	
พนักงานจ้างทั่วไป								
คนงาน	๑	๑	๑	๑	-	-	-	

[Handwritten signature]

เอกพันธ์



[Handwritten signature]

กรอบอัตรากำลัง ๓ ปี ระหว่างปี ๒๕๖๗ - ๒๕๖๙
องค์การบริหารส่วนตำบลเมืองไผ่ อำเภอหนองกี่ จังหวัดบุรีรัมย์

ส่วนราชการ/ตำแหน่ง	กรอบ อัตรากำลัง เดิม	กรอบอัตรากำลังใหม่			เพิ่ม / ลด			หมายเหตุ
		๒๕๖๗	๒๕๖๘	๒๕๖๙	๒๕๖๗	๒๕๖๘	๒๕๖๙	
กองช่าง (๐๕)								
ผู้อำนวยการกองช่าง (นักบริหารงานช่าง ระดับต้น)	๑	๑	๑	๑	-	-	-	
เจ้าพนักงานธุรการ (ปง./ชง.)	๑	๑	๑	๑	-	-	-	
นายช่างโยธา (ปง./ชง.)	๑	๑	๑	๑	-	-	-	
นายช่างไฟฟ้า (ปง./ชง.)	๑	๑	๑	๑	-	-	-	
เจ้าพนักงานประปา (ปง./ชง.)	๑	๑	๑	๑	-	-	-	
พนักงานจ้างตามภารกิจ								
ผู้ช่วยนายช่างโยธา	๑	๑	๑	๑	-	-	-	
พนักงานขับรถยนต์	๑	๑	๑	๑	-	-	-	
พนักงานจ้างทั่วไป								
คนงาน	๑	๑	๑	๑	-	-	-	
กองสาธารณสุขและสิ่งแวดล้อม (๐๖)								
ผู้อำนวยการกองสาธารณสุขและสิ่งแวดล้อม (นักบริหารงานสาธารณสุขและสิ่งแวดล้อม ระดับต้น)	๑	๑	๑	๑	-	-	-	
นักวิชาการสาธารณสุข (ปก./ชก.)	๑	๑	๑	๑	-	-	-	
เจ้าพนักงานธุรการ (ปง./ชง.)	๑	๑	๑	๑	-	-	-	
เจ้าพนักงานสาธารณสุข	๑	๑	๑	๑	-	-	-	
พนักงานจ้างทั่วไป								
คนงาน	๑	๑	๑	๑	-	-	-	
กองการศึกษา ศาสนาและวัฒนธรรม (๐๘)								
ผู้อำนวยการกองการศึกษา (นักบริหารงานการศึกษา ระดับต้น)	๑	๑	๑	๑	-	-	-	
นักวิชาการศึกษา (ปก./ชก.)	๒	๒	๒	๒	-	-	-	
เจ้าพนักงานธุรการ (ปง./ชง.)	๑	๑	๑	๑	-	-	-	
ศูนย์พัฒนาเด็กเล็กองค์การบริหารส่วนตำบลเมืองไผ่								
ผู้อำนวยการศูนย์พัฒนาเด็กเล็ก	๑	๑	๑	๑	-	-	-	รอรับการจัดสรร จาก สก.
ครู	๑	๑	๑	๑	-	-	-	งบอุดหนุน
พนักงานจ้างตามภารกิจ								
ผู้ดูแลเด็ก (ทักษะ)	๓	๓	๓	๓	-	-	-	งบอุดหนุน+งบ อปท.
ศูนย์พัฒนาเด็กเล็กบ้านนาจาน								
ผู้อำนวยการศูนย์พัฒนาเด็กเล็ก	๑	๑	๑	๑	-	-	-	รอรับการจัดสรร จาก สก.
ครูผู้ช่วย	๑	๑	๑	๑	-	-	-	งบอุดหนุน
พนักงานจ้างตามภารกิจ								
ผู้ดูแลเด็ก (ทักษะ)	๓	๓	๓	๓	-	-	-	งบอุดหนุน+งบ อปท.

ลายเซ็น



กรอบอัตรากำลัง ๓ ปี ระหว่างปี ๒๕๖๗ - ๒๕๖๙
องค์การบริหารส่วนตำบลเมืองไผ่ อำเภอหนองกี่ จังหวัดบุรีรัมย์

ส่วนราชการ/ตำแหน่ง	กรอบ อัตรากำลัง เดิม	กรอบอัตรากำลังใหม่			เพิ่ม / ลด			หมายเหตุ
		๒๕๖๗	๒๕๖๘	๒๕๖๙	๒๕๖๗	๒๕๖๘	๒๕๖๙	
ศูนย์พัฒนาเด็กเล็กบ้านสระขาม								
ผู้อำนวยการศูนย์พัฒนาเด็กเล็ก	๑	๑	๑	๑	-	-	-	รอรับการจัดสรร จาก สด.
ครู	๑	๑	๑	๑	-	-	-	งบอุดหนุน
ครูผู้ช่วย	๑	๑	๑	๑	-	-	-	งบอุดหนุน
พนักงานจ้างตามภารกิจ								
ผู้ช่วยครูผู้ดูแลเด็ก	๑	๑	๑	๑	-	-	-	งบ อปท.
ผู้ดูแลเด็ก (ทักษะ)	๑	๑	๑	๑	-	-	-	งบอุดหนุน+งบ อปท.
กองสวัสดิการสังคม (๑๑)								
ผู้อำนวยการกองสวัสดิการสังคม (นักบริหารงานสวัสดิการสังคม ระดับต้น)	๑	๑	๑	๑	-	-	-	
นักพัฒนาชุมชน (ปก./ชก.)	๒	๒	๒	๒	-	-	-	
เจ้าพนักงานธุรการ (ปง./ชง.)	๑	๑	๑	๑	-	-	-	
หน่วยตรวจสอบภายใน (๑๒)								
นักวิชาการตรวจสอบภายใน (ปก./ชก.)	๑	๑	๑	๑	-	-	-	
กองส่งเสริมการเกษตร (๑๔)								
ผู้อำนวยการกองส่งเสริมการเกษตร (นักบริหารงานการเกษตร ระดับต้น)	๑	๑	๑	๑	-	-	-	
นักวิชาการเกษตร (ปก./ชก.)	๑	๑	๑	๑	-	-	-	
เจ้าพนักงานธุรการ (ปง./ชง.)	๑	๑	๑	๑	-	-	-	
รวมทั้งสิ้น	๖๔	๖๔	๖๔	๖๔				

Long



๙. ภาระค่าใช้จ่ายเกี่ยวกับประโยชน์ตอบแทนอื่น

องค์การบริหารส่วนตำบลเมืองไผ่

ปลัดองค์การบริหารส่วนตำบล มีอัตรากำลังปัจจุบัน จำนวน ๑ ตำแหน่ง และรองปลัดองค์การบริหารส่วนตำบล ๑ ตำแหน่ง ดังนี้

ที่	ตำแหน่ง	จำนวน คน	เงินเดือน คนละ	รวม	ขั้นที่เพิ่มในแต่ละปี		
					๒๕๖๗	๒๕๖๘	๒๕๖๙
๑	ปลัดองค์การบริหารส่วนตำบล (นักบริหารงานท้องถิ่น ระดับ กลาง/ต้น)	๑	-	๕๕๘,๐๔๐	๑๙,๖๘๐	๑๙,๖๘๐	๑๙,๖๘๐
๒	รองปลัดองค์การบริหารส่วนตำบล (นักบริหารงานท้องถิ่น ระดับ ต้น)	๑	๓๔,๑๑๐	๔๐๙,๓๒๐	๑๓,๓๒๐	๑๓,๐๘๐	๑๓,๒๐๐

๑) สำนักปลัดองค์การบริหารส่วนตำบล มีอัตรากำลัง ๑๑ ตำแหน่ง ๑๒ อัตรา

ที่	ตำแหน่ง	จำนวน คน	เงินเดือน คนละ	รวม	ขั้นที่เพิ่มในแต่ละปี		
					๒๕๖๗	๒๕๖๘	๒๕๖๙
๑	หัวหน้าสำนักปลัดองค์การบริหารส่วนตำบล (นักบริหารงานทั่วไป ระดับ ต้น)	๑	๓๔,๑๑๐	๔๐๙,๓๒๐	๑๓,๓๒๐	๑๓,๐๘๐	๑๓,๒๐๐
๒	นักจัดการงานทั่วไป (ปก.)	๑	๒๘,๒๕๐	๓๓๙,๐๐๐	๑๓,๔๔๐	๑๓,๓๒๐	๑๓,๐๘๐
๓	นักทรัพยากรบุคคล (ชก.)	๑	๓๓,๕๖๐	๔๐๒,๗๒๐	๑๓,๔๔๐	๑๓,๐๘๐	๑๓,๐๘๐
๔	นักวิเคราะห์นโยบายและแผน (ปก)	๑	๒๐,๑๒๐	๒๔๑,๔๔๐	๗,๘๐๐	๘,๗๖๐	๘,๗๖๐
๕	นิติกร (ปก./ชก.)	๑	-	๓๕๕,๓๒๐	๑๒,๐๐๐	๑๒,๐๐๐	๑๒,๐๐๐
๖	เจ้าพนักงานธุรการ (ชง.)	๑	๒๙,๓๔๐	๓๕๒,๐๘๐	๑๑,๔๐๐	๑๑,๖๔๐	๑๒,๑๒๐
๗	เจ้าพนักงานป้องกันและบรรเทาสาธารณภัย (ชง.)	๑	๒๒,๐๔๐	๒๖๔,๔๘๐	๑๐,๕๖๐	๑๐,๘๐๐	๑๐,๙๒๐
๘	เจ้าพนักงานป้องกันและบรรเทาสาธารณภัย (ปง.)	๑	๒๓,๙๐๐	๒๘๖,๘๐๐	๘,๘๘๐	๑๒,๒๔๐	๑๑,๐๔๐
	พนักงานจ้างตามภารกิจ						
๙	ผู้ช่วยนักทรัพยากรบุคคล	๑	๑๕,๐๐๐	๑๘๐,๐๐๐	๗,๒๐๐	๗,๕๖๐	๗,๘๐๐
๑๐	พนักงานขับรถยนต์	๑	๙,๔๐๐	๑๑๒,๘๐๐	๔,๕๖๐	๔,๘๐๐	๔,๙๒๐
๑๑	พนักงานขับเครื่องจักรกลขนาดเบา	๑	๙,๔๐๐	๑๑๒,๘๐๐	๔,๕๖๐	๔,๘๐๐	๔,๙๒๐
	พนักงานจ้างทั่วไป						
๑๒	คนงาน	๑	๙,๐๐๐	๑๐๘,๐๐๐	-	-	-

๒) กองคลัง มีอัตรากำลัง ๑๐ ตำแหน่ง ๑๐ อัตรา

ที่	ตำแหน่ง	จำนวน คน	เงินเดือน คนละ	รวม	ขั้นที่เพิ่มในแต่ละปี		
					๒๕๖๗	๒๕๖๘	๒๕๖๙
๑	ผู้อำนวยการกองคลัง (นักบริหารงานการคลัง ระดับ กลาง)	๑	๔๑,๙๓๐	๕๐๓,๑๖๐	๑๖,๔๔๐	๑๙,๕๖๐	๑๙,๕๖๐
๒	นักวิชาการเงินและบัญชี (ปก.)	๑	๑๖,๒๒๐	๑๙๔,๖๔๐	๘,๖๔๐	๗,๕๖๐	๗,๕๖๐
๓	นักวิชาการคลัง (ปก./ชก.)	๑	-	๓๕๕,๓๒๐	๑๒,๐๐๐	๑๒,๐๐๐	๑๒,๐๐๐
๔	เจ้าพนักงานธุรการ (ชง.)	๑	๑๕,๔๓๐	๑๘๕,๑๖๐	๙,๑๒๐	๘,๗๖๐	๙,๒๔๐
๕	เจ้าพนักงานพัสดุ (ปง./ชง.)	๑	-	๒๙๗,๙๐๐	๙,๗๒๐	๙,๗๒๐	๙,๗๒๐
๖	เจ้าพนักงานจัดเก็บรายได้ (ชง.)	๑	๑๘,๐๖๐	๒๑๖,๗๒๐	๙,๐๐๐	๙,๒๔๐	๙,๓๖๐

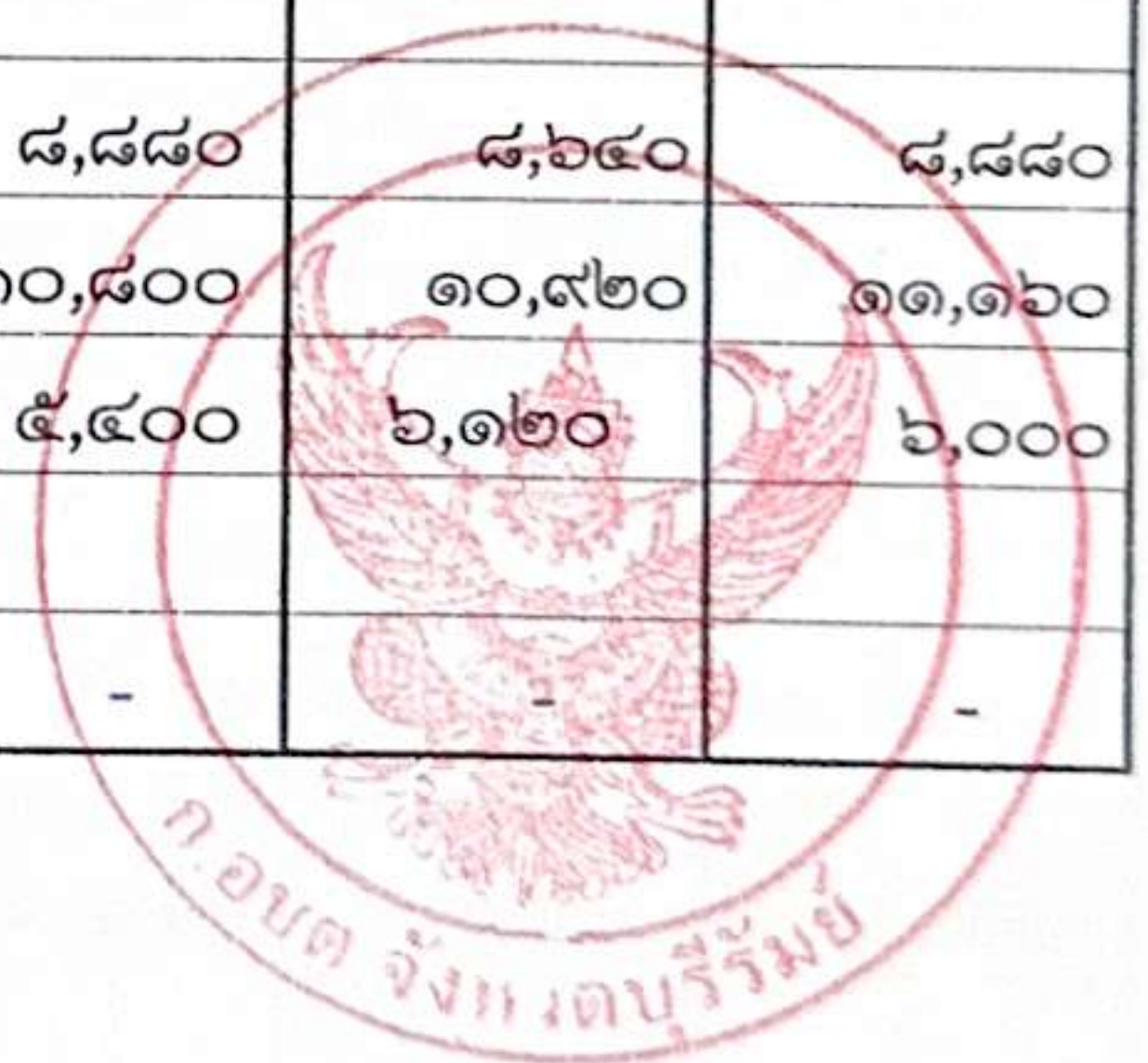
ที่	ตำแหน่ง	จำนวน คน	เงินเดือน คนละ	รวม	ขั้นที่เพิ่มในแต่ละปี		
					๒๕๖๗	๒๕๖๘	๒๕๖๙
	พนักงานจ้างตามภารกิจ						
๗	ผู้ช่วยเจ้าพนักงานการเงินและบัญชี	๑	๑๑,๕๐๐	๑๓๘,๐๐๐	๕,๕๒๐	๕,๗๖๐	๖,๐๐๐
๘	ผู้ช่วยเจ้าพนักงานพัสดุ	๑	๑๓,๘๓๐	๑๖๕,๙๖๐	๖,๗๒๐	๖,๙๖๐	๗,๒๐๐
๙	ผู้ช่วยเจ้าพนักงานจัดเก็บรายได้	๑	๑๑,๕๐๐	๑๓๘,๐๐๐	๕,๕๒๐	๕,๗๖๐	๖,๐๐๐
	พนักงานจ้างทั่วไป						
๑๐	คนงาน	๑	๙,๐๐๐	๑๐๘,๐๐๐	-	-	-

๓) กองช่าง มีอัตรากำลัง ๘ ตำแหน่ง ๘ อัตรา

ที่	ตำแหน่ง	จำนวน คน	เงินเดือน คนละ	รวม	ขั้นที่เพิ่มในแต่ละปี		
					๒๕๖๗	๒๕๖๘	๒๕๖๙
๑	ผู้อำนวยการกองช่าง (นักบริหารงานช่าง ระดับ ต้น)	๑	๓๗,๙๖๐	๔๕๕,๕๒๐	๑๓,๔๔๐	๑๔,๑๖๐	๑๕,๔๘๐
๒	เจ้าพนักงานธุรการ (ขง.)	๑	๒๐,๓๒๐	๒๔๓,๘๔๐	๙,๙๖๐	๑๐,๒๐๐	๑๐,๕๖๐
๓	นายช่างโยธา (ปง./ขง.)	๑	-	๒๙๗,๙๐๐	๙,๗๒๐	๙,๗๒๐	๙,๗๒๐
๔	นายช่างไฟฟ้า (ขง.)	๑	๑๘,๘๑๐	๒๒๕,๗๒๐	๙,๒๔๐	๙,๓๖๐	๙,๙๖๐
๕	เจ้าพนักงานประปา(ปง./ขง.)	๑	-	๒๙๗,๙๐๐	๙,๗๒๐	๙,๗๒๐	๙,๗๒๐
	พนักงานจ้างตามภารกิจ						
๖	ผู้ช่วยนายช่างโยธา	๑	๑๓,๓๗๐	๑๖๐,๔๔๐	๖,๔๘๐	๖,๗๒๐	๖,๙๖๐
๗	พนักงานขับรถยนต์	๑	-	๑๑๒,๘๐๐	-	๔,๕๖๐	๔,๘๐๐
	พนักงานจ้างทั่วไป						
๘	คนงาน	๑	๙,๐๐๐	๑๐๘,๐๐๐	-	-	-

๔) กองสาธารณสุขและสิ่งแวดล้อม มีอัตรากำลัง ๕ ตำแหน่ง ๕ อัตรา

ที่	ตำแหน่ง	จำนวน คน	เงินเดือน คนละ	รวม	ขั้นที่เพิ่มในแต่ละปี		
					๒๕๖๗	๒๕๖๘	๒๕๖๙
๑	ผู้อำนวยการกองสาธารณสุขและสิ่งแวดล้อม (นักบริหารงานสาธารณสุขและสิ่งแวดล้อม ระดับ ต้น)	๑	-	๓๙๓,๖๐๐	๑๓,๖๒๐	๑๓,๖๒๐	๑๓,๖๒๐
๒	นักวิชาการสาธารณสุข (ปก.)	๑	๒๑,๑๔๐	๒๕๓,๖๘๐	๘,๘๘๐	๘,๖๔๐	๘,๘๘๐
๓	เจ้าพนักงานธุรการ (ขง.)		๒๒,๙๒๐	๒๗๕,๐๔๐	๑๐,๘๐๐	๑๐,๙๒๐	๑๑,๑๖๐
๔	เจ้าพนักงานสาธารณสุข (ปง.)	๑	๑๑,๕๑๐	๑๓๘,๑๒๐	๕,๔๐๐	๖,๑๒๐	๖,๐๐๐
	พนักงานจ้างทั่วไป						
๕	คนงาน	๑	๙,๐๐๐	๑๐๘,๐๐๐	-	-	-



๕) กองการศึกษา ศาสนาและวัฒนธรรม มีอัตรากำลัง ๗ ตำแหน่ง ๑๙ อัตรา

ที่	ตำแหน่ง	จำนวน คน	เงินเดือน คนละ	รวม	ขั้นที่เพิ่มในแต่ละปี		
					๒๕๖๗	๒๕๖๘	๒๕๖๙
๑	ผู้อำนวยการกองการศึกษา (นักบริหารงานการศึกษา ระดับ ต้น)	๑	-	๓๙๓,๖๐๐	๑๓,๖๒๐	๑๓,๖๒๐	๑๓,๖๒๐
๒	นักวิชาการศึกษา (ชก.)	๑	๓๕,๗๗๐	๔๒๙,๒๔๐	๑๓,๐๘๐	๑๓,๒๐๐	๑๓,๔๔๐
๓	นักวิชาการศึกษา (ชก.)	๑	๒๙,๑๑๐	๓๕๙,๓๒๐	๑๓,๓๒๐	๑๓,๔๔๐	๑๓,๓๒๐
๔	เจ้าพนักงานธุรการ (ชง.)	๑	๑๙,๒๒๐	๒๓๐,๖๔๐	๙,๒๔๐	๙,๗๒๐	๑๐,๐๘๐

ที่	ตำแหน่ง	จำนวน คน	เงินเดือน คนละ	รวม	ขั้นที่เพิ่มในแต่ละปี		
					๒๕๖๗	๒๕๖๘	๒๕๖๙
๕	ศูนย์พัฒนาเด็กเล็กองค์การบริหารส่วนตำบลเมืองไผ่ ผู้อำนวยการศูนย์พัฒนาเด็กเล็กองค์การบริหาร ส่วนตำบลเมืองไผ่	๑	-	-	-	-	-
๖	ครู พนักงานจ้างตามภารกิจ	๑	-	-	-	-	-
๗	ผู้ดูแลเด็ก (ทักษะ)	๑	๑๑,๔๐๐	-	-	-	-
๘	ผู้ดูแลเด็ก (ทักษะ)	๑	๑๐,๖๙๐	๑๒๘,๒๘๐	๕,๑๖๐	๕,๔๐๐	๕,๖๔๐
๙	ผู้ดูแลเด็ก (ทักษะ)	๑	๑๑,๔๐๐	-	-	-	-
			๑,๒๓๐	๑๔,๗๖๐	๖,๑๒๐	๖,๓๖๐	๖,๖๐๐
	ศูนย์พัฒนาเด็กเล็กบ้านนาจาน		-	-	-	-	-
๑๐	ผู้อำนวยการศูนย์พัฒนาเด็กเล็กบ้านนาจาน	๑	-	-	-	-	-
๑๑	ครูผู้ดูแลเด็ก พนักงานจ้างตามภารกิจ	๑	-	-	-	-	-
๑๒	ผู้ดูแลเด็ก (ทักษะ)	๑	๑๑,๔๐๐	-	-	-	-
			๒,๙๑๐	๓๔,๙๒๐	๖,๙๖๐	๗,๒๐๐	๗,๔๔๐
๑๓	ผู้ดูแลเด็ก (ทักษะ)	๑	๑๑,๔๐๐	-	-	-	-
			๒,๔๕๐	๒๙,๔๐๐	๖,๗๒๐	๖,๙๖๐	๗,๒๐๐
๑๔	ผู้ดูแลเด็ก (ทักษะ)	๑	-	-	-	-	-
	ศูนย์พัฒนาเด็กเล็กบ้านสระขาม		-	-	-	-	-
๑๕	ผู้อำนวยการศูนย์พัฒนาเด็กเล็กบ้านสระขาม	๑	-	-	-	-	-
๑๖	ครู	๑	-	-	-	-	-
๑๗	ครูผู้ดูแลเด็ก พนักงานจ้างตามภารกิจ	๑	-	-	-	-	-
๑๘	ผู้ช่วยครูผู้ดูแลเด็ก	๑	๑๕,๐๐๐	๑๘๐,๐๐๐	๗,๒๐๐	๗,๕๖๐	๗,๘๐๐
๑๙	ผู้ดูแลเด็ก (ทักษะ)	๑	-	-	-	-	-



๖) กองสวัสดิการสังคม มีอัตรากำลัง ๓ ตำแหน่ง ๔ อัตรา

ที่	ตำแหน่ง	จำนวน คน	เงินเดือน คนละ	รวม	ขั้นที่เพิ่มในแต่ละปี		
					๒๕๖๗	๒๕๖๘	๒๕๖๙
๑	ผู้อำนวยการกองสวัสดิการสังคม (นักบริหารงานสวัสดิการสังคม ระดับ ต้น)	๑	-	๓๙๓,๖๐๐	๑๓,๖๒๐	๑๓,๖๒๐	๑๓,๖๒๐
๒	นักพัฒนาชุมชน (ชก.)	๑	๓๓,๕๖๐	๔๐๒,๗๒๐	๑๓,๔๔๐	๑๓,๐๘๐	๑๓,๐๘๐
๓	นักพัฒนาชุมชน (ชก.)	๑	๒๑,๒๔๐	๒๕๕,๘๘๐	๑๑,๑๖๐	๑๐,๙๒๐	๑๑,๑๖๐
๔	เจ้าพนักงานธุรการ (ชง.)	๑	๑๙,๙๗๐	๒๓๙,๖๔๐	๙,๗๒๐	๑๐,๐๘๐	๑๐,๔๔๐

๗) หน่วยตรวจสอบภายใน มีอัตรากำลังปัจจุบัน จำนวน ๑ ตำแหน่ง ๑ อัตรา ดังนี้

ที่	ตำแหน่ง	จำนวน คน	เงินเดือน คนละ	รวม	ขั้นที่เพิ่มในแต่ละปี		
					๒๕๖๗	๒๕๖๘	๒๕๖๙
๑	นักวิชาการตรวจสอบภายใน (ปก.)	๑	๑๕,๕๒๐	๑๘๕,๐๔๐	๙,๖๐๐	๘,๖๔๐	๗,๕๖๐

๘) กองส่งเสริมการเกษตร มีอัตรากำลัง ๓ ตำแหน่ง ๓ อัตรา

ที่	ตำแหน่ง	จำนวน คน	เงินเดือน คนละ	รวม	ขั้นที่เพิ่มในแต่ละปี		
					๒๕๖๗	๒๕๖๘	๒๕๖๙
๑	ผู้อำนวยการกองส่งเสริมการเกษตร (นักบริหารงานการเกษตร ระดับ ต้น)	๑	-	๓๙๓,๖๐๐	๑๓,๖๒๐	๑๓,๖๒๐	๑๓,๖๒๐
๒	นักวิชาการเกษตร ปก.	๑	๑๘,๕๒๐	๒๒๒,๒๔๐	๗,๖๘๐	๗,๖๘๐	๗,๖๘๐
๓	เจ้าพนักงานธุรการ (ชง.)	๑	๒๑,๖๒๐	๒๕๙,๔๔๐	๑๐,๔๔๐	๑๐,๕๖๐	๑๐,๘๐๐

ตั้งงบประมาณรายจ่ายประจำปี ดังนี้

ที่	ปี ๒๕๖๗	ปี ๒๕๖๘	ปี ๒๕๖๙
๑	๖๐,๑๖๙,๑๒๔	๖๓,๑๗๗,๕๘๐	๖๖,๓๓๖,๔๕๙

หมายเหตุ การตั้งงบประมาณรายจ่ายประจำปี เป็นไปตามแนวทางการจัดทำงบประมาณรายจ่าย ประจำปี
องค์การบริหารส่วนตำบลเมืองไผ่ โดยประมาณการใกล้เคียงกับปีงบประมาณที่ผ่านมา หรือปีถัดไปเพิ่ม ๕%

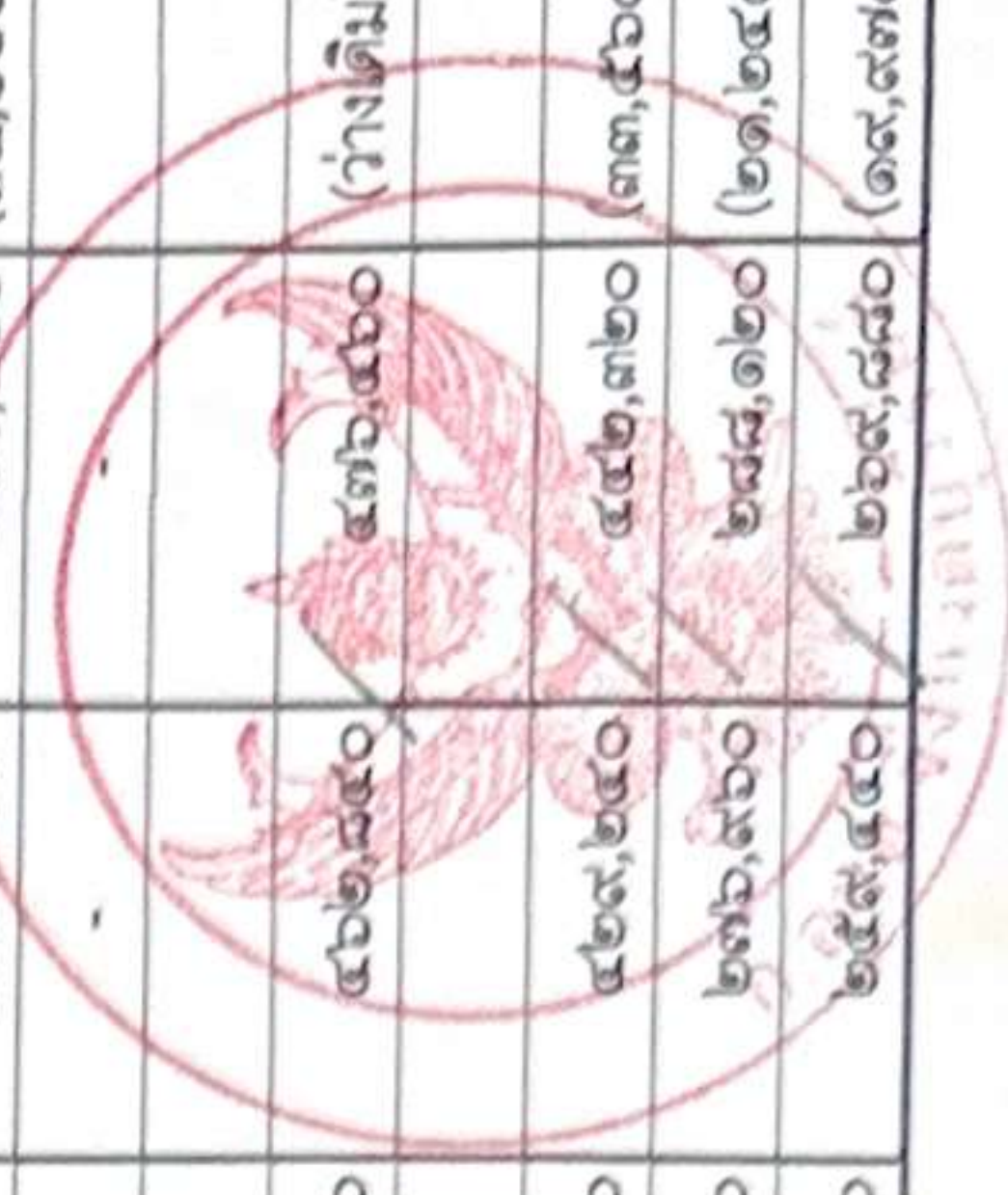
๙. ภาระค่าใช้จ่ายเกี่ยวกับเงินเดือนและประโยชน์ตอบแทนอื่น

ที่	ชื่อสายงาน	ระดับตำแหน่ง	จำนวนทั้งหมด	จำนวนที่มีอยู่ปัจจุบัน			อัตราตำแหน่งที่คาดว่าจะต้องใช้ในช่วงระยะ ๓ ปีข้างหน้า	อัตรากำลังคนเพิ่ม/ลด			ภาระค่าใช้จ่ายที่เพิ่มขึ้น			ค่าใช้จ่ายรวม		หมายเหตุ	
				จำนวน(คน)	เงินเดือน	เงินประจำตำแหน่ง		๒๕๖๗	๒๕๖๘	๒๕๖๙	๒๕๖๗	๒๕๖๘	๒๕๖๙	๒๕๖๗	๒๕๖๘		๒๕๖๙
๑	ปลัดองค์การบริหารส่วนตำบล (นักบริหารงานท้องถิ่น)	กลาง/ต้น	๑	-	๕๕๔๘,๐๔๐	๑๖๘,๐๐๐	๑	๑	-	๒๕๖๗	๒๕๖๘	๒๕๖๙	๒๕๖๗	๒๕๖๘	๒๕๖๙	๒๕๖๙	
๒	รองปลัดองค์การบริหารส่วนตำบล (นักบริหารงานท้องถิ่น)	ต้น	๑	๑	๔๐๙,๓๒๐	๔๒,๐๐๐	๑	๑	-	๒๕๖๗	๒๕๖๘	๒๕๖๙	๒๕๖๗	๒๕๖๘	๒๕๖๙	๒๕๖๙	(ว่างเต็ม)
๓	สำนักปลัดองค์การบริหารส่วนตำบล (๐๑)	ต้น	๑	๑	๔๐๙,๓๒๐	๔๒,๐๐๐	๑	๑	-	๒๕๖๗	๒๕๖๘	๒๕๖๙	๒๕๖๗	๒๕๖๘	๒๕๖๙	๒๕๖๙	(๓๔,๑๑๐)
๔	นักจัดการงานทั่วไป	ชก.	๑	๑	๓๔๒,๗๒๐		๑	๑	-	๒๕๖๗	๒๕๖๘	๒๕๖๙	๒๕๖๗	๒๕๖๘	๒๕๖๙	๒๕๖๙	(๒๘,๖๕๐)
๕	นักทรัพยากรบุคคล	ชก.	๑	๑	๔๐๒,๗๒๐		๑	๑	-	๒๕๖๗	๒๕๖๘	๒๕๖๙	๒๕๖๗	๒๕๖๘	๒๕๖๙	๒๕๖๙	(๓๓,๕๖๐)
๖	นักวิเคราะห์นโยบายและแผน	ปก.	๑	๑	๒๔๑,๔๔๐		๑	๑	-	๒๕๖๗	๒๕๖๘	๒๕๖๙	๒๕๖๗	๒๕๖๘	๒๕๖๙	๒๕๖๙	(๒๐,๑๒๐)
๗	นิติกร	ปก./ชก.	๑	-	๓๕๕,๓๒๐		๑	๑	-	๒๕๖๗	๒๕๖๘	๒๕๖๙	๒๕๖๗	๒๕๖๘	๒๕๖๙	๒๕๖๙	(ว่างเต็ม)
๘	เจ้าพนักงานธุรการ	ชง.	๑	๑	๓๕๒,๐๘๐		๑	๑	-	๒๕๖๗	๒๕๖๘	๒๕๖๙	๒๕๖๗	๒๕๖๘	๒๕๖๙	๒๕๖๙	(๒๙,๓๔๐)
๙	เจ้าพนักงานป้องกันฯ	ชง.	๑	๑	๒๖๔,๔๘๐		๑	๑	-	๒๕๖๗	๒๕๖๘	๒๕๖๙	๒๕๖๗	๒๕๖๘	๒๕๖๙	๒๕๖๙	(๒๒,๐๔๐)
๑๐	เจ้าพนักงานป้องกันฯ	ปง.	๑	๑	๒๘๖,๘๐๐		๑	๑	-	๒๕๖๗	๒๕๖๘	๒๕๖๙	๒๕๖๗	๒๕๖๘	๒๕๖๙	๒๕๖๙	(๒๓,๙๐๐)
๑๑	พนักงานจ้างตามภารกิจ		๑	๑													
๑๒	ผู้ช่วยนักทรัพยากรบุคคล		๑	๑	๑๘๐,๐๐๐	-	๑	๑	-	๒๕๖๗	๒๕๖๘	๒๕๖๙	๒๕๖๗	๒๕๖๘	๒๕๖๙	๒๕๖๙	(๑๕,๐๐๐)
๑๓	พนักงานขับรถยนต์		๑	๑	๑๑๒,๘๐๐	-	๑	๑	-	๒๕๖๗	๒๕๖๘	๒๕๖๙	๒๕๖๗	๒๕๖๘	๒๕๖๙	๒๕๖๙	(๙,๕๐๐)
๑๔	พนักงานขับรถจักรกลขนาดเบา		๑	๑	๑๑๒,๘๐๐	-	๑	๑	-	๒๕๖๗	๒๕๖๘	๒๕๖๙	๒๕๖๗	๒๕๖๘	๒๕๖๙	๒๕๖๙	(๙,๕๐๐)
๑๕	พนักงานจ้างทั่วไป		๑	๑													
๑๖	คณงาน		๑	๑	๑๐๘,๐๐๐		๑	๑	-	๒๕๖๗	๒๕๖๘	๒๕๖๙	๒๕๖๗	๒๕๖๘	๒๕๖๙	๒๕๖๙	(๙,๐๐๐)
๑๗	กองคลัง (๐๔)		๑	๑													
๑๘	ผู้อำนวยการกองคลัง	กลาง	๑	๑	๕๐๓,๑๖๐	๓๓๔,๔๐๐	๑	๑	-	๒๕๖๗	๒๕๖๘	๒๕๖๙	๒๕๖๗	๒๕๖๘	๒๕๖๙	๒๕๖๙	(๔๑,๙๓๐)
๑๙	(นักบริหารงานการคลัง)		๑	๑													
๒๐	นักวิชาการเงินและบัญชี	ปก.	๑	๑	๑๙๔,๖๔๐		๑	๑	-	๒๕๖๗	๒๕๖๘	๒๕๖๙	๒๕๖๗	๒๕๖๘	๒๕๖๙	๒๕๖๙	(๑๖,๒๒๐)
๒๑	นักวิชาการคลัง	ปก./ชก.	๑	-	๓๕๕,๓๒๐		๑	๑	-	๒๕๖๗	๒๕๖๘	๒๕๖๙	๒๕๖๗	๒๕๖๘	๒๕๖๙	๒๕๖๙	(ว่างเต็ม)
๒๒	เจ้าพนักงานธุรการ	ชง.	๑	๑	๑๘๕,๑๖๐		๑	๑	-	๒๕๖๗	๒๕๖๘	๒๕๖๙	๒๕๖๗	๒๕๖๘	๒๕๖๙	๒๕๖๙	(๑๕,๕๓๐)
๒๓	เจ้าพนักงานพัสดุ	ปง./ชง.	๑	-	๒๙๗,๙๐๐		๑	๑	-	๒๕๖๗	๒๕๖๘	๒๕๖๙	๒๕๖๗	๒๕๖๘	๒๕๖๙	๒๕๖๙	(ว่างเต็ม)
๒๔	เจ้าพนักงานจัดเก็บรายได้	ชง.	๑	๑	๒๑๖,๗๒๐		๑	๑	-	๒๕๖๗	๒๕๖๘	๒๕๖๙	๒๕๖๗	๒๕๖๘	๒๕๖๙	๒๕๖๙	(๑๘,๐๖๐)
๒๕	พนักงานจ้างตามภารกิจ		๑	๑													
๒๖	ผ.เจ้าพนักงานการเงินและบัญชี		๑	๑	๑๓๘,๐๐๐		๑	๑	-	๒๕๖๗	๒๕๖๘	๒๕๖๙	๒๕๖๗	๒๕๖๘	๒๕๖๙	๒๕๖๙	(๑๑,๕๐๐)
๒๗	ผ.เจ้าพนักงานพัสดุ		๑	๑	๑๖๕,๙๖๐		๑	๑	-	๒๕๖๗	๒๕๖๘	๒๕๖๙	๒๕๖๗	๒๕๖๘	๒๕๖๙	๒๕๖๙	(๑๓,๘๓๐)
๒๘	ผ.เจ้าพนักงานจัดเก็บรายได้		๑	๑	๑๓๘,๐๐๐		๑	๑	-	๒๕๖๗	๒๕๖๘	๒๕๖๙	๒๕๖๗	๒๕๖๘	๒๕๖๙	๒๕๖๙	(๑๑,๕๐๐)

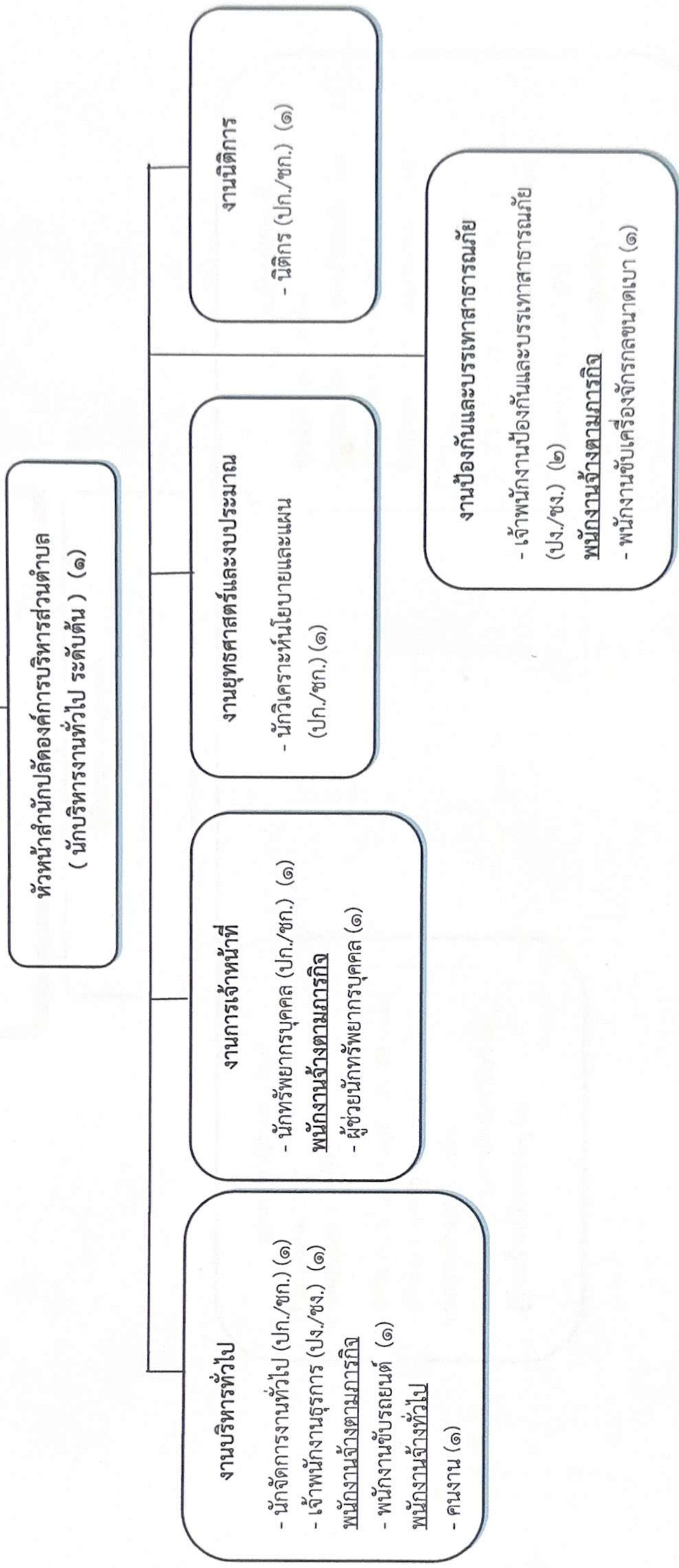
ที่	ชื่อสายงาน	ระดับตำแหน่ง	จำนวนทั้งหมด	จำนวนที่มีอยู่ปัจจุบัน			อัตราตำแหน่งที่คาดว่าจะต้องใช้เวลาช่วงระยะเวลา ๓ ปีข้างหน้า			อัตรากำลังคนเพิ่ม/ลด			การค่าใช้จ่ายที่เพิ่มขึ้น			การค่าใช้จ่ายรวม			หมายเหตุ		
				จำนวน (คน)	เงินเดือน	เงินประจำตำแหน่ง	๒๕๖๗	๒๕๖๘	๒๕๖๙	๒๕๖๗	๒๕๖๘	๒๕๖๙	๒๕๖๗	๒๕๖๘	๒๕๖๙	๒๕๖๗	๒๕๖๘	๒๕๖๙			
๒๔	พนักงานจ้างทั่วไป		๑		๑๐๘,๐๐๐		๑	๑													
๒๕	กองช่าง (๐๕)		๑				๑	๑													
๒๖	ผู้อำนวยการกองช่าง (นักบริหารงานช่าง)	ต้น	๑		๔๕๕,๕๒๐	๔๒,๐๐๐	๑	๑													
๒๗	เจ้าพนักงานธุรการ	ชง.	๑	๑	๒๔๔,๓๒๐		๑	๑													
๒๘	นายช่างโยธา	ปง./ชง.	๑		๒๙๗,๙๐๐		๑	๑													
๒๙	นายช่างไฟฟ้า	ชง.	๑	๑	๒๒๕,๗๒๐		๑	๑													
๓๐	เจ้าพนักงานประปา	ปง./ชง.	๑		๒๙๗,๙๐๐		๑	๑													
๓๑	พนักงานจ้างตามภารกิจ																				
๓๒	ผู้ช่วยนายช่างโยธา		๑	๑	๑๖๐,๔๔๐		๑	๑													
๓๓	พนักงานขับรถยนต์		๑		๑๑๒,๘๐๐		๑	๑													
๓๔	พนักงานจ้างทั่วไป						๑	๑													
๓๕	พนักงาน		๑	๑	๑๐๘,๐๐๐		๑	๑													
๓๖	กองสาธารณสุขและสิ่งแวดล้อม(๐๖)																				
๓๗	ผู้อำนวยการกองสาธารณสุขและสิ่งแวดล้อม (นักบริหารงานสาธารณสุขและสิ่งแวดล้อม)	ต้น	๑		๓๙๓,๖๐๐	๔๒,๐๐๐	๑	๑													
๓๘	นักวิชาการสาธารณสุข	ปก.	๑	๑	๒๕๓,๖๘๐		๑	๑													
๓๙	เจ้าพนักงานธุรการ	ชง.	๑	๑	๒๗๕,๐๔๐		๑	๑													
๔๐	เจ้าพนักงานสาธารณสุข	ปง.	๑	๑	๑๓๘,๑๒๐		๑	๑													
๔๑	พนักงานจ้างทั่วไป						๑	๑													
๔๒	พนักงาน		๑	๑	๑๐๘,๐๐๐		๑	๑													
๔๓	กองการศึกษา ศาสนาและวัฒนธรรม (๐๘)																				
๔๔	ผู้อำนวยการกองการศึกษา (นักบริหารงานการศึกษา)	ต้น	๑		๓๙๓,๖๐๐	๔๒,๐๐๐	๑	๑													
๔๕	นักวิชาการศึกษา	ชก.	๑	๑	๔๒๙,๒๔๐		๑	๑													
๔๖	นักวิชาการศึกษา	ชก.	๑	๑	๓๔๙,๓๒๐		๑	๑													
๔๗	เจ้าพนักงานธุรการ	ชง.	๑	๑	๒๓๐,๔๐๐		๑	๑													
๔๘	ศูนย์พัฒนาเด็กเล็กองค์การบริหารส่วนตำบลเมืองไม่		๑				๑	๑													
๔๙	ผู้อำนวยการศูนย์พัฒนาเด็กเล็ก		๑				๑	๑													
๕๐	ครู		๑	๑			๑	๑													



ที่	ชื่อรายงาน	ระดับตำแหน่ง	จำนวนทั้งหมด	จำนวนที่มีอยู่ปัจจุบัน			อัตราตำแหน่งที่คาดว่าจะต้องใช้ในชวาระ ๓ ปีข้างหน้า			อัตรากำลังคนเพิ่ม/ลด			การะค่าใช้จ่ายที่เพิ่มขึ้น			ค่าใช้จ่ายรวม			หมายเหตุ			
				จำนวน(คน)	เงินเดือน	เงินประจำตำแหน่ง	๒๕๖๗	๒๕๖๘	๒๕๖๙	๒๕๖๗	๒๕๖๘	๒๕๖๙	๒๕๖๗	๒๕๖๘	๒๕๖๙	๒๕๖๗	๒๕๖๘	๒๕๖๙				
	พนักงานจ้างตามภารกิจ																					
๔๔	ผู้ดูแลเด็ก (ทักษะ)		๑						๑	๑	๑										๒๕๖๙	
๔๕	ผู้ดูแลเด็ก (ทักษะ)		๑	๑๒๘,๒๘๐					๑	๑	๑											-
๔๖	ผู้ดูแลเด็ก (ทักษะ)		๑		๑๔,๗๖๐				๑	๑	๑											๑๓๘,๘๔๐ (๑๐,๖๙๐)
	ศูนย์พัฒนาเด็กเล็กบ้านนางาน																					
๔๗	ผู้อำนวยการศูนย์พัฒนาเด็กเล็ก		๑						๑	๑	๑											
๔๘	ครูผู้ดูแลเด็ก		๑						๑	๑	๑											
	พนักงานจ้างตามภารกิจ																					
๔๙	ผู้ดูแลเด็ก (ทักษะ)		๑						๑	๑	๑											
๕๐	ผู้ดูแลเด็ก (ทักษะ)		๑	๓๔,๙๒๐					๑	๑	๑											
๕๑	ผู้ดูแลเด็ก (ทักษะ)		๑	๒๙,๔๐๐					๑	๑	๑											
	ศูนย์พัฒนาเด็กเล็กบ้านสระขาม																					
๕๒	ผู้อำนวยการศูนย์พัฒนาเด็กเล็ก		๑						๑	๑	๑											
๕๓	ครู		๑						๑	๑	๑											
๕๔	ครูผู้ดูแลเด็ก		๑						๑	๑	๑											
	พนักงานจ้างตามภารกิจ																					
๕๕	ผู้ช่วยครูผู้ดูแลเด็ก		๑	๑๘๐,๐๐๐					๑	๑	๑											
๕๖	ผู้ดูแลเด็ก (ทักษะ)		๑						๑	๑	๑											
	กองสวัสดิการสังคม (๑๑)																					
๕๗	ผู้อำนวยการกองสวัสดิการสังคม (นักบริหารงานสวัสดิการสังคม)	ต้น	๑	๓๙๓,๖๐๐					๑	๑	๑											
๕๘	นักพัฒนาชุมชน	ชก.	๑	๔๐๒,๗๒๐					๑	๑	๑											
๕๙	นักพัฒนาชุมชน	ชก.	๑	๒๕๔,๘๘๐					๑	๑	๑											
๖๐	เจ้าพนักงานธุรการ	ชง.	๑	๒๓๙,๖๔๐					๑	๑	๑											

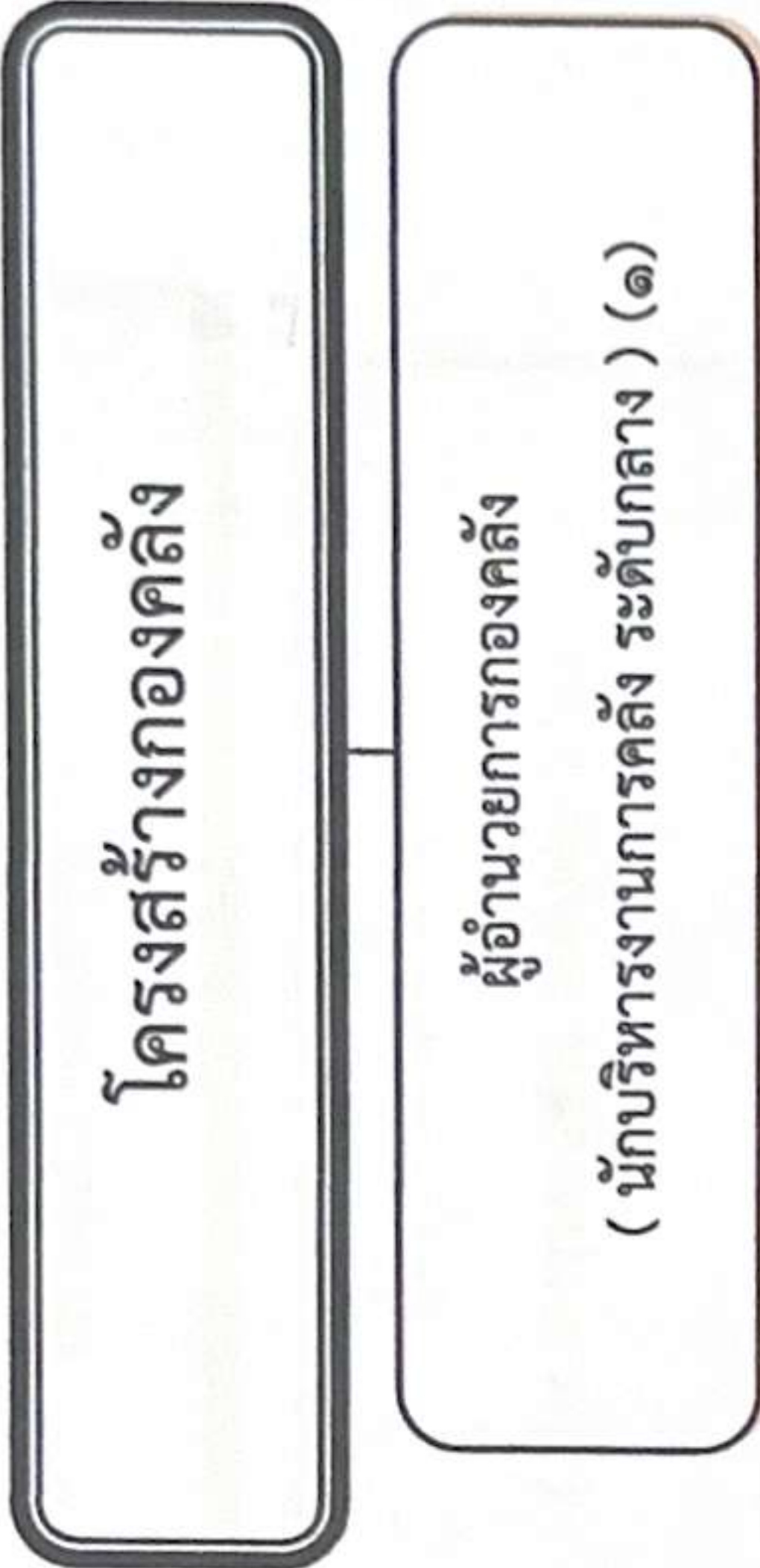


โครงสร้างของสำนักปลัดองค์การบริหารส่วนตำบล



ประเภท	บริหารท้องถิ่น			อำนาจการท้องถิ่น			วิชาการ			ทั่วไป			ถูกจ้างประจำ	พนักงานจ้างตามภารกิจ	พนักงานจ้างทั่วไป
	สูง	กลาง	ต้น	สูง	กลาง	ต้น	เชี่ยวชาญพิเศษ	ชำนาญการ	ชำนาญการ	อาวุโส	ชำนาญงาน	ปฏิบัติงาน			
ระดับ	สูง	กลาง	ต้น	สูง	กลาง	ต้น	เชี่ยวชาญพิเศษ	ชำนาญการ	ชำนาญการ	อาวุโส	ชำนาญงาน	ปฏิบัติงาน			
จำนวน	-	-	-	-	-	๑	-	๑	๑	-	๒	๑	-	๓	๓





กลุ่มงานการเงินและบัญชี
งานการเงินและบัญชี
งานพัสดุและทรัพย์สิน

- นักวิชาการเงินและบัญชี (ปก./ชก.) (๑)
- เจ้าพนักงานพัสดุ (พง./ชง.) (๑)

พนักงานจ้างตามภารกิจ

- ช่วยเจ้าพนักงานการเงินและบัญชี (๑)
- ผู้ช่วยเจ้าพนักงานพัสดุ (๑)

กลุ่มงานพัฒนารายได้
งานบริหารงานทั่วไป
งานแผนที่ภาษีและทะเบียนทรัพย์สิน
งานเร่งรัดและจัดเก็บรายได้
งานผลประโยชน์และกิจการพาณิชย์

- นักวิชาการคลัง (ปก./ชก.) (๑)
- เจ้าพนักงานธุรการ (พง./ชง.) (๑)
- เจ้าพนักงานจัดเก็บรายได้(พง./ชง.) (๑)

พนักงานจ้างตามภารกิจ

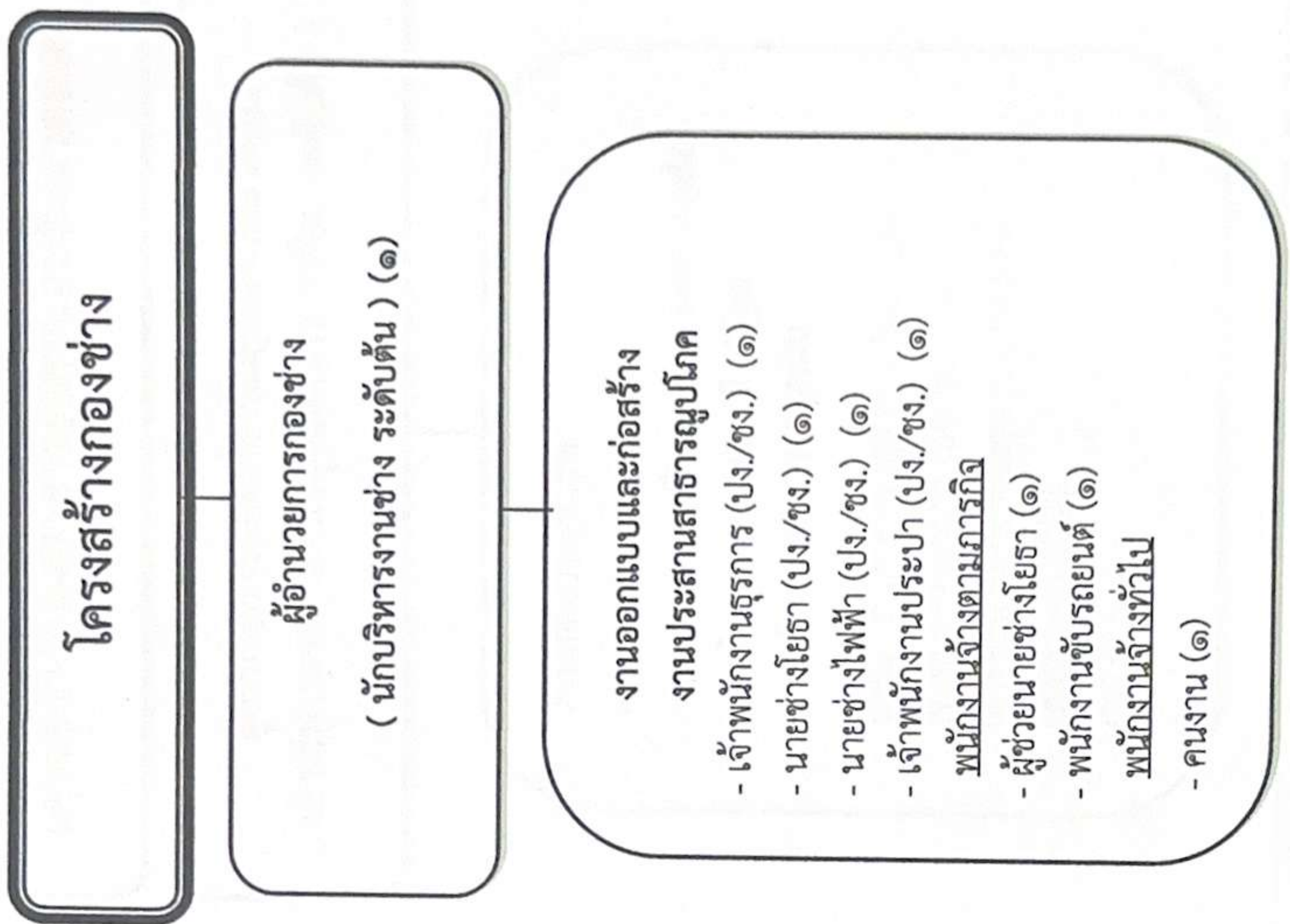
- ผู้ช่วยเจ้าพนักงานจัดเก็บรายได้ (๑)

พนักงานจ้างทั่วไป

- คนงาน (๑)

ประเภท	บริหารท้องถิ่น			อำนาจการท้องถิ่น			วิชาการ			ทั่วไป			ลูกจ้างประจำ	พนักงานจ้างตามภารกิจ	พนักงานจ้างทั่วไป
	สูง	กลาง	ต้น	สูง	กลาง	ต้น	ชำนาญพิเศษ	ชำนาญการ	ปฏิบัติ	อาวุโส	ชำนาญงาน	ปฏิบัติงาน			
ระดับ															
จำนวน		-	-	-	๑		-	-	๒	-	๒	๑	-		๓





ประเภท	บริหารท้องถิ่น			อำนาจการท้องถิ่น			วิชาการ				ถูกจ้างประจำ	พนักงานจ้างทั่วไป		
	สูง	กลาง	ต้น	สูง	กลาง	ต้น	ชำนาญพิเศษ	ชำนาญการ	ชำนาญการปฏิบัติการ	อาวุโส			ชำนาญงาน	ปฏิบัติงาน
ระดับ														
จำนวน	-	-	-	-	-	๑	-	-	-	-	๒	๒	-	๒



โครงสร้างกองสาธารณสุขและสิ่งแวดล้อม

ผู้อำนวยการกองสาธารณสุขและสิ่งแวดล้อม
(นักบริหารงานสาธารณสุขและสิ่งแวดล้อม ระดับต้น) (๑)

งานส่งเสริมสุขภาพ
งานป้องกันและควบคุมโรค
งานควบคุมและจัดการคุณภาพสิ่งแวดล้อม
งานจัดการมูลฝอยและสิ่งปฏิกูล
งานบริการการแพทย์ฉุกเฉิน

- นักวิชาการสาธารณสุข (ปก./ชก.) (๑)
- เจ้าพนักงานธุรการ (ปง./ชง.) (๑)
- เจ้าพนักงานสาธารณสุข (ปง./ชง.) (๑)
- พนักงานจ้างทั่วไป
- คนงาน (๑)

ประเภท	บริหารท้องถิ่น			อำนวยความสะดวกท้องถิ่น			วิชาการ				ลูกจ้างประจำ	พนักงานจ้างตามภารกิจ	พนักงานจ้างทั่วไป	
	สูง	กลาง	ต้น	สูง	กลาง	ต้น	เชี่ยวชาญพิเศษ	ชำนาญการ	ชำนาญการ	ปฏิบัติการ				อาวุโส
ระดับ														
จำนวน	-	-	-	-	-	๑	-	-	-	๑	-	๑	๑	-



โครงสร้างกองการศึกษา ศาสนาและวัฒนธรรม

ผู้อำนวยการกองการศึกษา
(นักบริหารงานการศึกษา ระดับต้น) (๑)

งานกิจการโรงเรียน

งานบริหารการศึกษา
งานส่งเสริมการศึกษา ศาสนาและวัฒนธรรม
- นักวิชาการการศึกษา (ปก./ชก.) (๒)
- เจ้าหน้าที่งานธุรการ (ปง./ชง.) (๑)

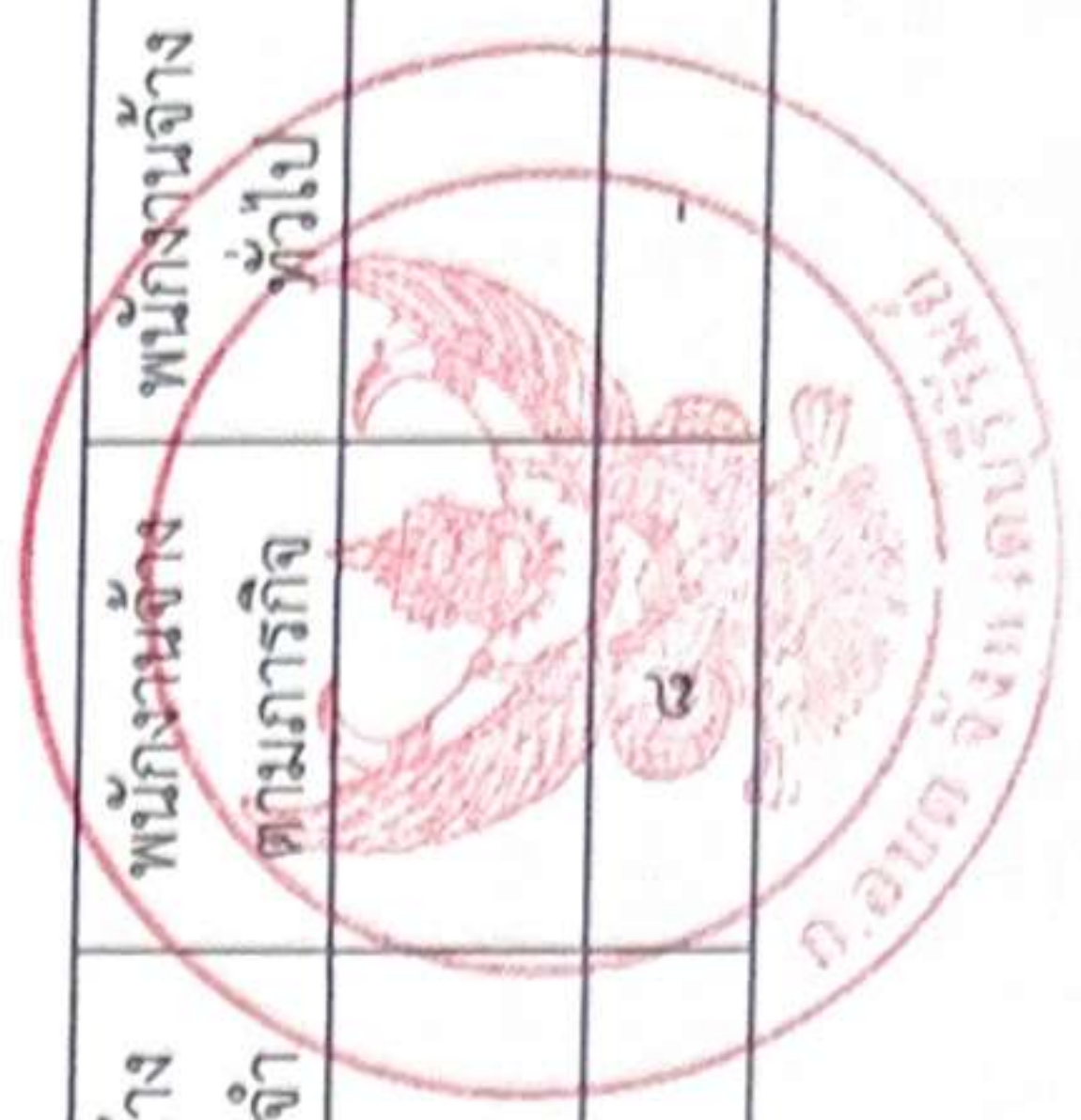
ศูนย์พัฒนาเด็กเล็กองค์การบริหารส่วน
ตำบลเมืองไผ่
- ผู้อำนวยการศูนย์พัฒนาเด็กเล็ก(๑)
- ครู (๑)
พนักงานจ้างตามภารกิจ
-ผู้ดูแลเด็ก (ทักษะ) (๓)

ศูนย์พัฒนาเด็กเล็กบ้านนาจาน
- ผู้อำนวยการศูนย์พัฒนาเด็กเล็ก(๑)
- ครูผู้ช่วย (๑)
พนักงานจ้างตามภารกิจ
-ผู้ดูแลเด็ก (ทักษะ) (๓)

ศูนย์พัฒนาเด็กเล็กบ้านสระขาม
- ผู้อำนวยการศูนย์พัฒนาเด็กเล็ก(๑)
- ครู (๑)
- ครูผู้ช่วย (๑)
พนักงานจ้างตามภารกิจ
- ผู้ช่วยครูผู้ดูแลเด็ก (๑)
- ผู้ดูแลเด็ก (ทักษะ) (๑)

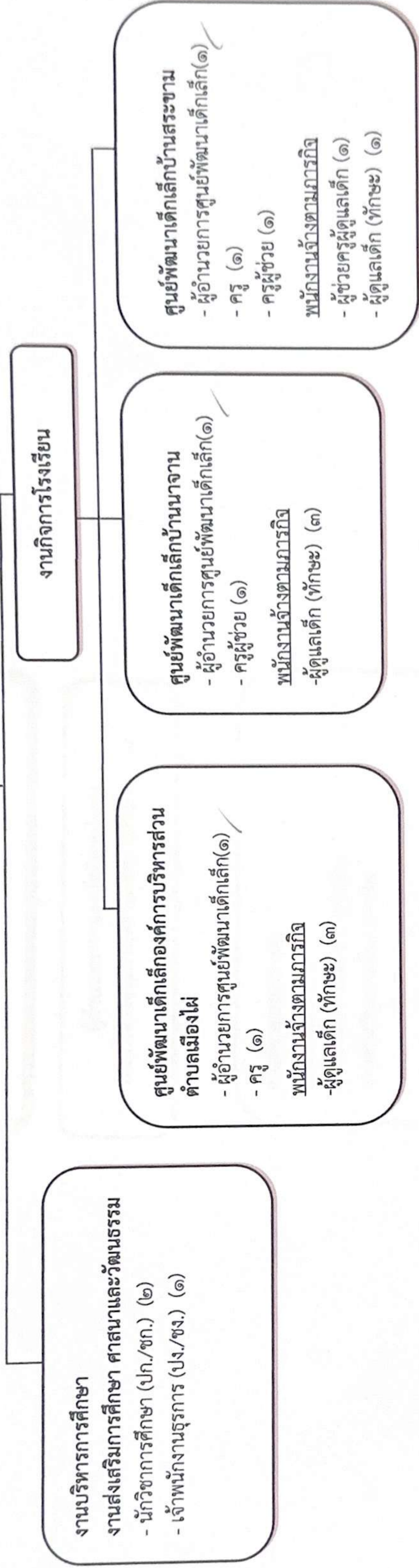
ประเภท	บริหารท้องถิ่น			อำนาจการท้องถิ่น			วิชาการ			ทั่วไป			ลูกจ้างประจำ	พนักงานจ้างตามภารกิจ	พนักงานจ้างทั่วไป
	สูง	กลาง	ต้น	สูง	กลาง	ต้น	เชี่ยวชาญพิเศษ	ชำนาญการพิเศษ	ชำนาญการ	ชำนาญการ	ปฏิบัติ	ปฏิบัติงาน			
ระดับ															
จำนวน	-	-	-	-	-	๑	-	๑	๑	๑	๑	-	-	-	-

ตำแหน่ง	ผู้อำนวยการศูนย์พัฒนาเด็กเล็ก	ครู	ครูผู้ช่วย
จำนวน	๓	๒	๒



โครงสร้างกองการศึกษา ศาสนาและวัฒนธรรม

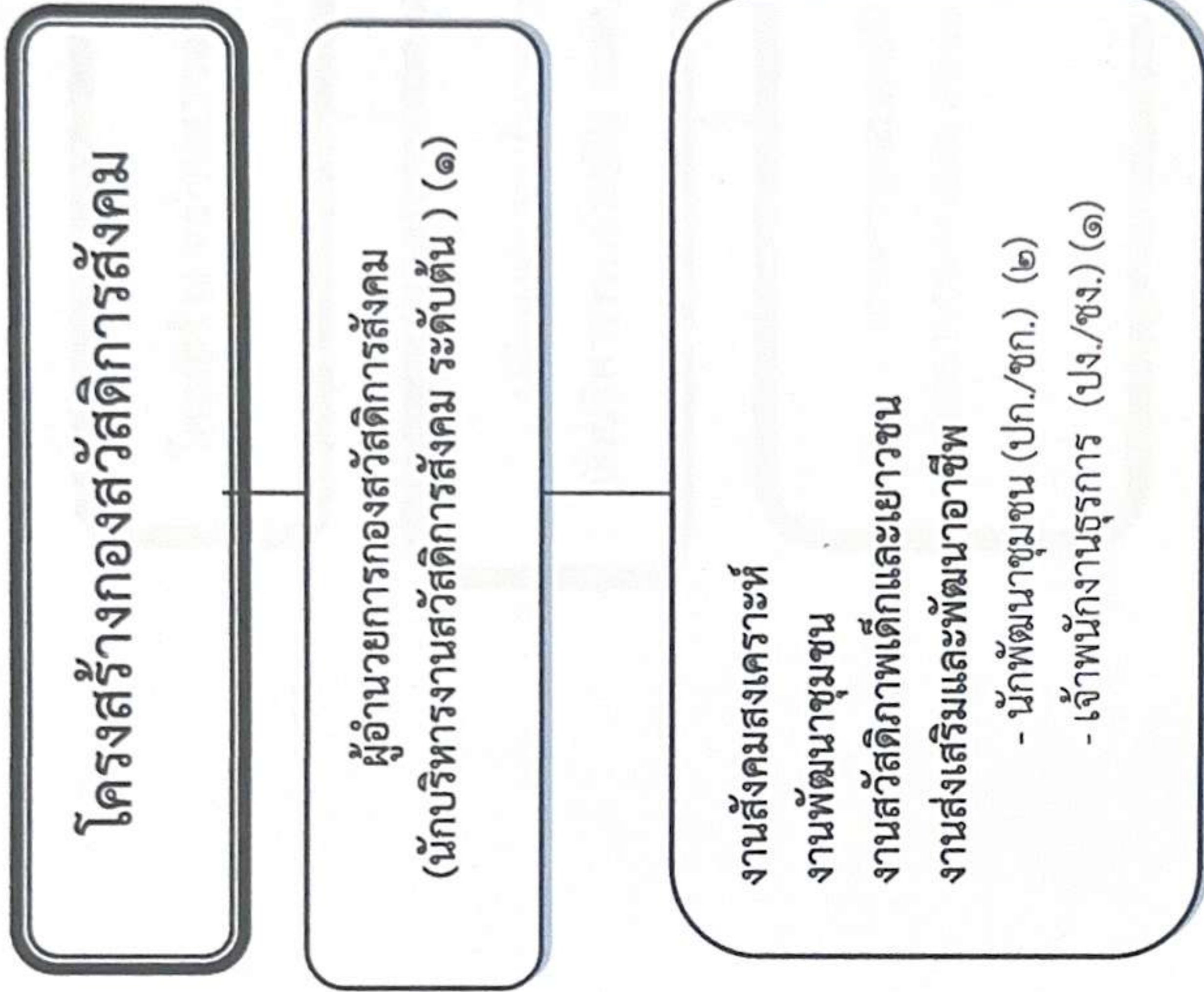
ผู้อำนวยการกองการศึกษา
(นักบริหารงานการศึกษา ระดับต้น) (๑)



ประเภท	บริหารท้องถิ่น			อำนาจการท้องถิ่น			วิชาการ			ทั่วไป			ลูกจ้างประจำ	พนักงานจ้างทั่วไป
	สูง	กลาง	ต้น	สูง	กลาง	ต้น	เชี่ยวชาญพิเศษ	ชำนาญการ	ชำนาญการ	ปฏิบัติ	อาวุโส	ชำนาญงาน		
ระดับ														
จำนวน	-	-	-	-	-	๑	-	๑	๑	๑	-	๑	-	-

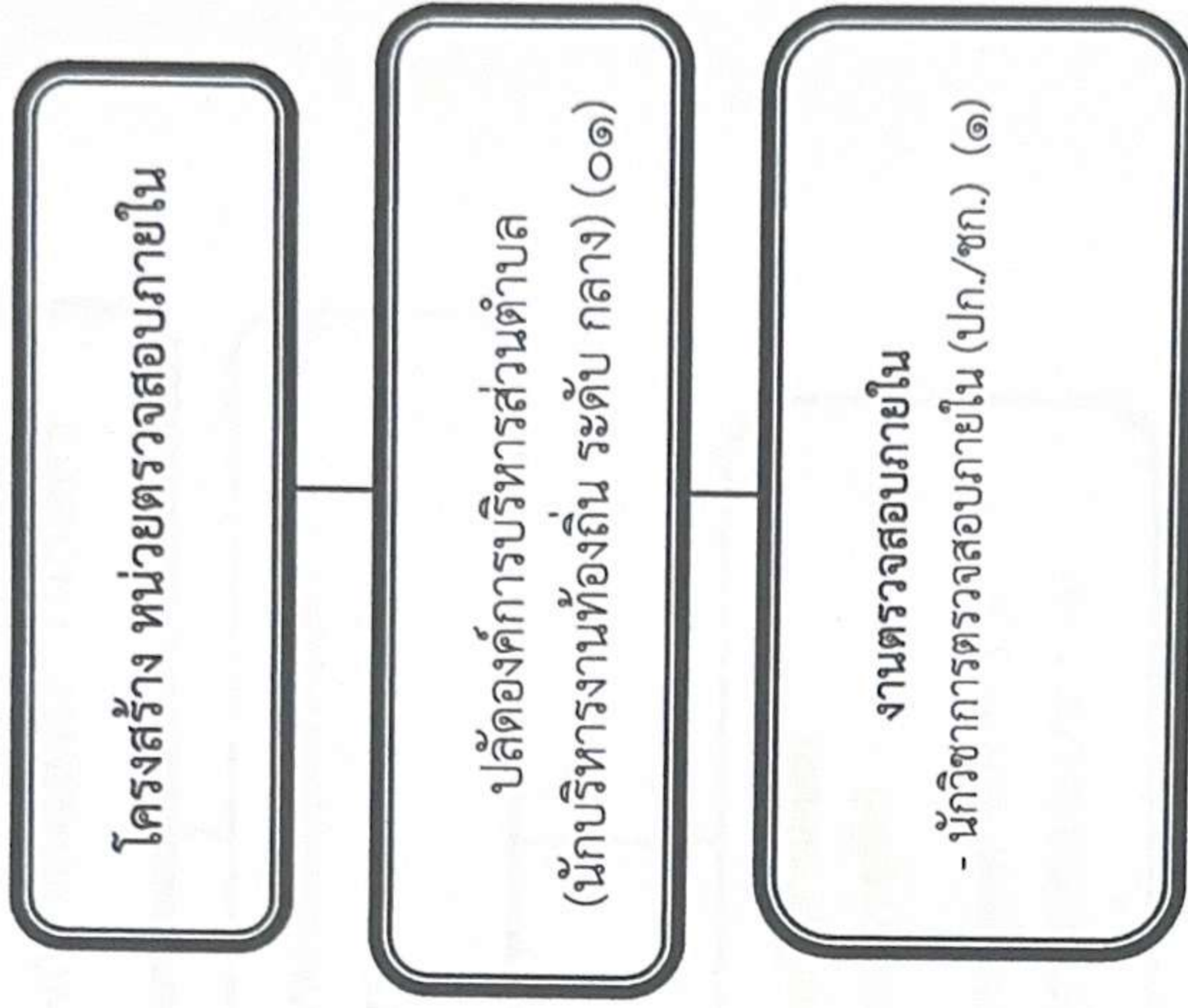


ตำแหน่ง	ผู้อำนวยการศูนย์พัฒนาเด็กเล็ก	ครูผู้ช่วย
จำนวน	๓	๒



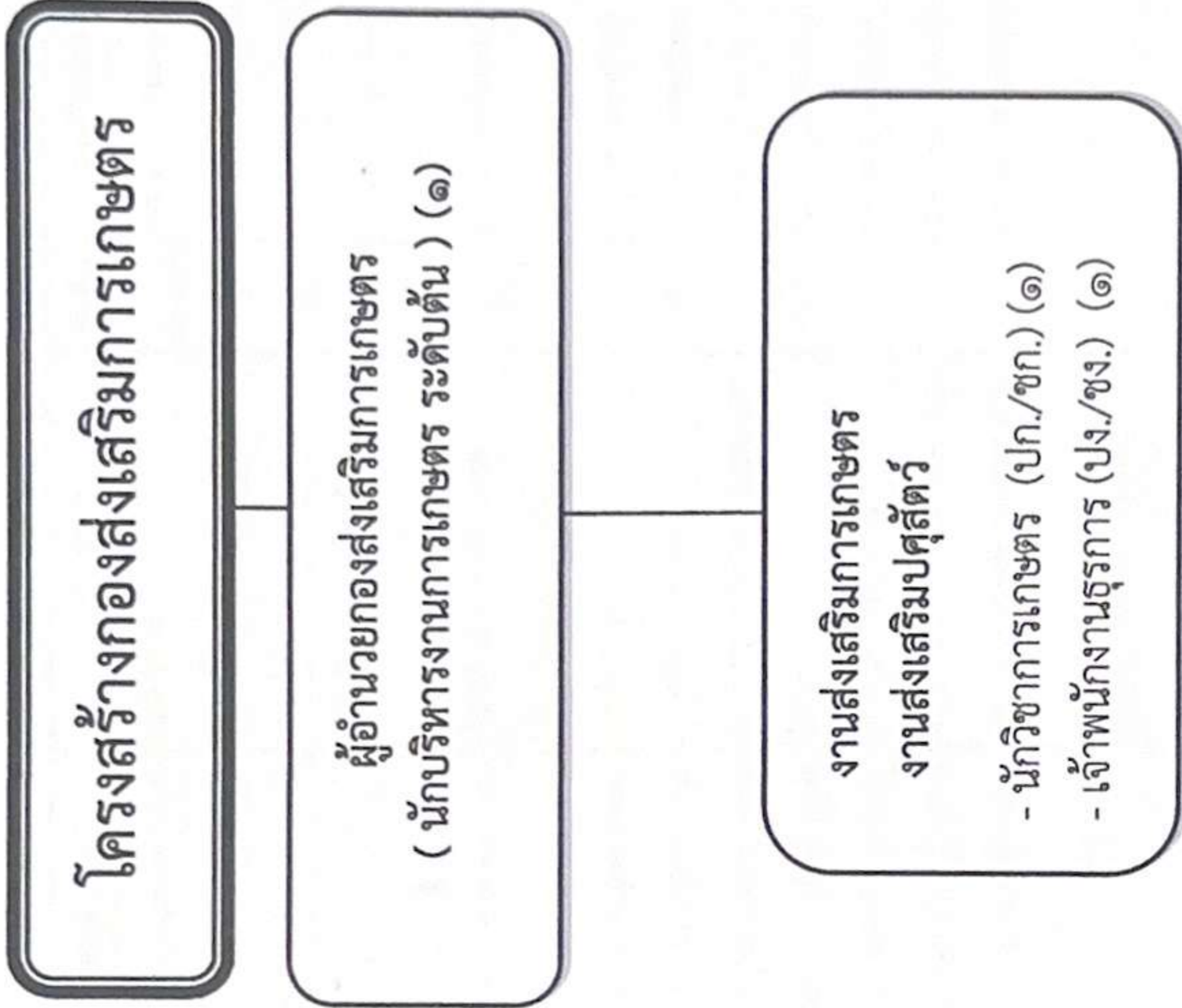
ประเภท	บริหารท้องถิ่น			อำนวยความสะดวก			วิชาการ				ทั่วไป			พนักงานจ้าง ตามภารกิจ	พนักงานจ้าง ทั่วไป
	สูง	กลาง	ต้น	สูง	กลาง	ต้น	เชี่ยวชาญพิเศษ	ชำนาญการ	ชำนาญการ	ปฏิบัติการ	อาวุโส	ชำนาญงาน	ปฏิบัติงาน		
ระดับ	สูง	กลาง	ต้น	สูง	กลาง	ต้น	เชี่ยวชาญพิเศษ	ชำนาญการ	ชำนาญการ	ปฏิบัติการ	อาวุโส	ชำนาญงาน	ปฏิบัติงาน		
จำนวน	-	-	-	-	-	๑	-	๑	๑	๑	-	๑	-	-	





ประเภท	บริหารท้องถิ่น			อำนาจการท้องถิ่น			วิชาการ				ทั่วไป		พนักงานจ้าง ทั่วไป	พนักงานจ้าง ตามภารกิจ	ลูกจ้าง ประจำ	พนักงานจ้าง	
	สูง	กลาง	ต้น	สูง	กลาง	ต้น	เชี่ยวชาญ พิเศษ	ชำนาญการ	ชำนาญการ การ	ปฏิบัติ การ	อาวุโส	ชำนาญ งาน					ปฏิบัติ งาน
ระดับ																	
จำนวน	-	๑	-	-	-	-	-	-	-	๑	-	-	-	-	-	-	-





ประเภท	บริหารท้องถิ่น			อำนาจการท้องถิ่น			วิชาการ				ถูกจ้าง ประจำ	พนักงานจ้าง ตามภารกิจ	พนักงานจ้าง ทั่วไป	
	สูง	กลาง	ต้น	สูง	กลาง	ต้น	เชี่ยวชาญ พิเศษ	ชำนาญการ	ชำนาญการ	ปฏิบัติ การ				อาวุโส
ระดับ														
จำนวน	-	-	-	-	-	๑	-	-	-	-	-	๑	๑	-



๑๑. บัญชีแสดงจัดคนลงสู่ตำแหน่ง และการกำหนดเลขที่ตำแหน่งในส่วนราชการ

บัญชีการจัดคนลงสู่ตำแหน่งตามกรอบอัตราเก่าถึงใหม่
องค์การบริหารส่วนตำบลเมืองใหม่ อำเภอหนองกี่ จังหวัดบุรีรัมย์

ที่	ชื่อ - สกุล	คุณวุฒิ การศึกษา	กรอบอัตราเก่าเดิม			กรอบอัตราเก่าถึงใหม่			ช่องเงินเดือน			หมายเหตุ
			เลขที่ตำแหน่ง	ตำแหน่ง	ระดับ	เลขที่ตำแหน่ง	ตำแหน่ง	ระดับ	เงินเดือน	เงินประจำตำแหน่ง	ค่าตอบแทน	
๑	ว่าง	-	๒๗-๓-๐๐-๑๑๑๑-๐๐๑	ปลัด อบต. (นักบริหารงานท้องถิ่น)	กลาง/ต้น	๒๗-๓-๐๐-๑๑๑๑-๐๐๑	ปลัด อบต. (นักบริหารงานท้องถิ่น)	กลาง/ต้น	๕๕๘,๐๕๐	๘๕,๐๐๐	๘๕,๐๐๐	(ว่างเดิม)
๒	นายมานพ ประวัติกวีไล	ปริญญาโท (รัฐประศาสนศาสตร์)	๒๗-๓-๐๐-๑๑๑๑-๐๐๒	รองปลัด อบต. (นักบริหารงานท้องถิ่น)	ต้น	๒๗-๓-๐๐-๑๑๑๑-๐๐๒	รองปลัด อบต. (นักบริหารงานท้องถิ่น)	ต้น	๔๐๘,๓๒๐	๕๒,๐๐๐	-	๕๕๑,๓๒๐
๓	สำนักงานปลัด อบต.											
๔	นางสาวกัญจน บรมรัมย์	ปริญญาโท (รัฐประศาสนศาสตร์)	๒๗-๓-๐๑-๒๑๑๑-๐๐๑	หัวหน้าสำนักงานปลัด อบต. (นักบริหารงานทั่วไป)	ต้น	๒๗-๓-๐๑-๒๑๑๑-๐๐๑	หัวหน้าสำนักงานปลัด อบต. (นักบริหารงานทั่วไป)	ต้น	๔๐๘,๓๒๐	๕๒,๐๐๐	-	๕๕๑,๓๒๐
๕	นายภิญโญ บุตรทอง	ปริญญาตรี (การพัฒนาศาสตร์)	๒๗-๓-๐๑-๓๑๑๑-๐๐๑	นักจัดการงานทั่วไป	ชก.	๒๗-๓-๐๑-๓๑๑๑-๐๐๑	นักจัดการงานทั่วไป	ชก.	๓๔,๒๗๒	-	-	๓๔,๒๗๒
๖	นางธรริกา คงพระจันทร์	ปริญญาตรี (การปกครองท้องถิ่น)	๒๗-๓-๐๑-๓๑๑๑-๐๐๑	นักทรัพยากรบุคคล	ชก.	๒๗-๓-๐๑-๓๑๑๑-๐๐๑	นักทรัพยากรบุคคล	ชก.	๔๐๒,๗๒๐	-	-	๔๐๒,๗๒๐
๗	นายชัยภัทร โนนกระโทก	ปริญญาตรี (วิทยาการจัดการ)	๒๗-๓-๐๑-๓๑๑๑-๐๐๑	นักวิเคราะห์นโยบายและแผน	ปก.	๒๗-๓-๐๑-๓๑๑๑-๐๐๑	นักวิเคราะห์นโยบายและแผน	ปก.	๒๔๑,๕๕๐	-	-	๒๔๑,๕๕๐
๘	สิบเอกสุพัส สุขทองกลาง	ปริญญาตรี (นิติศาสตรบัณฑิต)	๒๗-๓-๐๑-๓๑๑๑-๐๐๑	เจ้าพนักงานธุรการ	ชก.	๒๗-๓-๐๑-๓๑๑๑-๐๐๑	เจ้าพนักงานธุรการ	ชก.	๓๕๒,๐๘๐	-	-	๓๕๒,๐๘๐
๙	นายขวัญชัย บุญมั่น	ปริญญาตรี (การปกครองท้องถิ่น)	๒๗-๓-๐๑-๔๑๑๑-๐๐๑	เจ้าพนักงานป้องกันและบรรเทาสาธารณภัย	ชก.	๒๗-๓-๐๑-๔๑๑๑-๐๐๑	เจ้าพนักงานป้องกันและบรรเทาสาธารณภัย	ชก.	๒๖๕,๕๘๐	-	-	๒๖๕,๕๘๐
๑๐	จ.ส.อ.กฤษณะ สุขทองกลาง	ปวช. (ช่างเชื่อมโลหะ)	๒๗-๓-๐๑-๔๑๑๑-๐๐๑	เจ้าพนักงานป้องกันและบรรเทาสาธารณภัย	ปง.	๒๗-๓-๐๑-๔๑๑๑-๐๐๑	เจ้าพนักงานป้องกันและบรรเทาสาธารณภัย	ปง.	๒๘๖,๘๐๐	-	-	๒๘๖,๘๐๐
๑๑	พนักงานจ้างตามภารกิจ											
๑๒	นางสาวนารี ศรีผดุง	ปริญญาตรี (บริหารธุรกิจ)	-	ผู้ช่วยนักทรัพยากรบุคคล	-	-	ผู้ช่วยนักทรัพยากรบุคคล	-	๑๘๐,๐๐๐	-	-	๑๘๐,๐๐๐
๑๓	นายสุมิตร บุญล้อม	มัธยมศึกษาตอนต้น	-	พนักงานขับรถจักรกลขนาดเบา	-	-	พนักงานขับรถจักรกลขนาดเบา	-	๑๑๒,๘๐๐	-	-	๑๑๒,๘๐๐
๑๔	นายเอกวิทย์ จันทร์ไทย	มัธยมศึกษาตอนปลาย	-	พนักงานขับรถยนต์	-	-	พนักงานขับรถยนต์	-	๑๑๒,๘๐๐	-	-	๑๑๒,๘๐๐
๑๕	นางสาวหทัย หมายชื่นกลาง	ปริญญาตรี (ศิลปศาสตรบัณฑิต)	-	คนงาน	-	-	คนงาน	-	๑๐๘,๐๐๐	-	-	๑๐๘,๐๐๐
๑๖	นางสาวบุญลักษณ์ จินตณสถิตย์	ปริญญาโท (บริหารธุรกิจมหาบัณฑิต)	๒๗-๓-๐๔-๒๑๑๑-๐๐๑	ผู้อำนวยการกองคลัง	กลาง	๒๗-๓-๐๔-๒๑๑๑-๐๐๑	ผู้อำนวยการกองคลัง	กลาง	๕๐๓,๑๖๐	๖๗,๒๐๐	๖๗,๒๐๐	๖๓๗,๕๖๐
๑๗	นางสาวจุฑา ออโธทัยทอง	ปริญญาตรี (บัญชีบัณฑิต)	๒๗-๓-๐๔-๓๑๑๑-๐๐๑	นักวิชาการเงินและบัญชี	ปก.	๒๗-๓-๐๔-๓๑๑๑-๐๐๑	นักวิชาการเงินและบัญชี	ปก.	๑๙๕,๖๕๐	-	-	๑๙๕,๖๕๐
๑๘	นางสาวรัชนีพร ธนฤกษ์ธีรกุล	-	๒๗-๓-๐๔-๓๑๑๑-๐๐๑	นักวิชาการคลัง	ปก./ชก.	๒๗-๓-๐๔-๓๑๑๑-๐๐๑	นักวิชาการคลัง	ปก./ชก.	๓๕๕,๓๒๐	-	-	(ว่างเดิม)
๑๙	ว่าง	-	๒๗-๓-๐๔-๔๑๑๑-๐๐๑	เจ้าพนักงานธุรการ	ชก.	๒๗-๓-๐๔-๔๑๑๑-๐๐๑	เจ้าพนักงานธุรการ	ชก.	๑๘๕,๑๖๐	-	-	๑๘๕,๑๖๐
๒๐	นางสาวกัญญากร แฉ้วพลสง	ปวส. (คอมพิวเตอร์ธุรกิจ)	๒๗-๓-๐๔-๔๑๑๑-๐๐๑	เจ้าพนักงานพัสดุ	ปง./ชก.	๒๗-๓-๐๔-๔๑๑๑-๐๐๑	เจ้าพนักงานพัสดุ	ปง./ชก.	๒๙๗,๙๐๐	-	-	(ว่างเดิม)
๒๑	นางสาวกัญญากร แฉ้วพลสง	ปวส. (คอมพิวเตอร์ธุรกิจ)	๒๗-๓-๐๔-๔๑๑๑-๐๐๑	เจ้าพนักงานจัดเก็บรายได้	ชก.	๒๗-๓-๐๔-๔๑๑๑-๐๐๑	เจ้าพนักงานจัดเก็บรายได้	ชก.	๒๑๖,๓๒๐	-	-	๒๑๖,๓๒๐



ที่	ชื่อ - สกุล	คุณวุฒิ การศึกษา	กรอบอัตราค่าจ้างเดิม			กรอบอัตราค่าจ้างใหม่			ช่องเงินเดือน			หมายเหตุ
			เลขที่ตำแหน่ง	ตำแหน่ง	ระดับ	เลขที่ตำแหน่ง	ตำแหน่ง	ระดับ	เงินเดือน	เงินประจำตำแหน่ง	ค่าตอบแทน	
	พนักงานจ้างตามภารกิจ											
๒๑	นางสาวกานต์ณิณี ฝ่ายขันธุ์	ปริญญาโท (บริหารธุรกิจ)	-	ผู้ช่วยเจ้าพนักงานการเงินและบัญชี	-							๑๓๘,๐๐๐
๒๒	นางสาวแวดาว คำแก้ว	ปริญญาตรี (คอมพิวเตอร์ธุรกิจ)	-	ผู้ช่วยเจ้าพนักงานพัสดุ	-							๑๖๕,๙๖๐
๒๓	นางสาวประภัสสร ดวงดารา	ปวส.(คอมพิวเตอร์ธุรกิจ)	-	ผู้ช่วยเจ้าพนักงานจัดเก็บรายได้	-							๑๓๘,๐๐๐
	พนักงานจ้างทั่วไป											
๒๔	ว่าที่ ร.ต.หญิง ฐิตารณ ปะดังทาน	วท.บ.(จุฬาลงกรณ์มหาวิทยาลัย)	-	คนงาน	-							๑๐๘,๐๐๐
	กองช่าง											
๒๕	นายธนกร อึ้งยงยุทธ	วท.บ.(วิทยาศาสตร์)	๒๗-๓-๐๕-๒๑๐๓-๐๐๑	ผู้อำนวยการกองช่าง (นักบริหารงานช่าง)	ต้น	๒๗-๓-๐๕-๒๑๐๓-๐๐๑	ผู้อำนวยการกองช่าง (นักบริหารงานช่าง)	ต้น	๓๗,๙๖๐	๔๒,๐๐๐	-	๗๘,๙๖๐
๒๖	นางพรทิภา จันทร์ไทย	ปริญญาตรี (การปกครองท้องถิ่น)	๒๗-๓-๐๕-๔๑๐๑-๐๐๗	เจ้าพนักงานธุรการ	ชง.	๒๗-๓-๐๕-๔๑๐๑-๐๐๗	เจ้าพนักงานธุรการ	ชง.	๑๘๘,๘๔๐	-	-	๑๘๘,๘๔๐
๒๗	นาง พ่าง	-	๒๗-๓-๐๕-๔๗๐๑-๐๐๑	นายช่างโยธา	ปง./ชง.	๒๗-๓-๐๕-๔๗๐๑-๐๐๑	นายช่างโยธา	ปง./ชง.	๒๘๗,๙๐๐	-	-	(ว่างเต็ม)
๒๘	นายมานะ นวลนิมิตย์	ปวส.(ช่างไฟฟ้า)	๒๗-๓-๐๕-๔๗๐๖-๐๐๑	นายช่างไฟฟ้า	ชง.	๒๗-๓-๐๕-๔๗๐๖-๐๐๑	นายช่างไฟฟ้า	ชง.	๒๒๕,๗๒๐	-	-	๒๒๕,๗๒๐
๒๙	นาง พ่าง	-	-	-	-	๒๗-๓-๐๕-๔๗๐๗-๐๐๑	เจ้าพนักงานประปา	ปง./ชง.	๒๘๗,๙๐๐	-	-	(ว่างเต็ม)
	พนักงานจ้างตามภารกิจ											
๓๐	นายวรวุฒิ หม่มคง	ปวช.(ช่างก่อสร้าง)	-	ผู้ช่วยนายช่างโยธา	-							๑๖๐,๔๔๐
๓๑	นาง พ่าง	-	-	พนักงานขับรถยนต์	-							(ว่างเต็ม)
	พนักงานจ้างทั่วไป											
๓๒	นายวิทยา ไชยพิมพ์	ปริญญาตรี(การปกครองท้องถิ่น)	-	คนงาน	-							๑๐๘,๐๐๐
	กองสาธารณสุขและสิ่งแวดล้อม											
๓๓	นาง พ่าง	-	๒๗-๓-๐๖-๒๑๐๔-๐๐๑	ผู้อำนวยการกองสาธารณสุขและสิ่งแวดล้อม (นักบริหารงานสาธารณสุขและสิ่งแวดล้อม)	ต้น	๒๗-๓-๐๖-๒๑๐๔-๐๐๑	ผู้อำนวยการกองสาธารณสุขและสิ่งแวดล้อม (นักบริหารงานสาธารณสุขและสิ่งแวดล้อม)	ต้น	๓๙๓,๖๐๐	๔๒,๐๐๐	-	(ว่างเต็ม)
๓๔	นางสาวสุกัญญา ขำเอนก	ปริญญาตรี(วิทยาศาสตร์บัณฑิต)	๒๗-๓-๐๖-๓๖๐๑-๐๐๑	นักวิชาการสาธารณสุข	ปก.	๒๗-๓-๐๖-๓๖๐๑-๐๐๑	นักวิชาการสาธารณสุข	ปก.	๒๕๓,๖๘๐	-	-	๒๕๓,๖๘๐
๓๕	นายเมธี แทนไธสง	ปริญญาตรี (รัฐศาสตรบัณฑิต)	๒๗-๓-๐๖-๔๑๐๑-๐๐๖	เจ้าพนักงานธุรการ	ชง.	๒๗-๓-๐๖-๔๑๐๑-๐๐๖	เจ้าพนักงานธุรการ	ชง.	๒๗๕,๐๔๐	-	-	๒๗๕,๐๔๐
๓๖	นางสาวศิริรัตน์ คำแก้ว	ปริญญาตรี (สาธารณสุขศาสตรบัณฑิต)	๒๗-๓-๐๖-๔๖๐๑-๐๐๑	เจ้าพนักงานสาธารณสุข	ปง.	๒๗-๓-๐๖-๔๖๐๑-๐๐๑	เจ้าพนักงานสาธารณสุข	ปง.	๑๓๘,๑๒๐	-	-	๑๓๘,๑๒๐
	พนักงานจ้างทั่วไป											
๓๗	นางสาวสุกัญญา สุทธิ	ปริญญาตรี (ศิลปศึกษา)	-	คนงาน	-							๑๐๘,๐๐๐
	กองการศึกษา ศาสนาและวัฒนธรรม											
๓๘	นาง พ่าง	-	๒๗-๓-๐๘-๒๑๐๗-๐๐๑	ผู้อำนวยการกองการศึกษา (นักบริหารงานการศึกษา)	ต้น	๒๗-๓-๐๘-๒๑๐๗-๐๐๑	ผู้อำนวยการกองการศึกษา (นักบริหารงานการศึกษา)	ต้น	๓๙๗,๖๐๐	๔๒,๐๐๐	-	(ว่างเต็ม)
๓๙	นางอัญชลี สีหามาม	ปริญญาโท (การศึกษามหาบัณฑิต)	๒๗-๓-๐๘-๓๘๐๓-๐๐๑	นักวิชาการศึกษา	ชก.	๒๗-๓-๐๘-๓๘๐๓-๐๐๑	นักวิชาการศึกษา	ชก.	๔๒๗,๒๔๐	-	-	๔๒๗,๒๔๐
๔๐	นางสาวอภิชาติ บุญล้อม	ค.บ.(ปฐมวัย)	๒๗-๓-๐๘-๓๘๐๓-๐๐๒	นักวิชาการศึกษา	ชก.	๒๗-๓-๐๘-๓๘๐๓-๐๐๒	นักวิชาการศึกษา	ชก.	๓๙๗,๙๒๐	-	-	๓๙๗,๙๒๐
๔๑	นางสาวจิราพร สันกลาง	ปริญญาตรี (การปกครองท้องถิ่น)	๒๗-๓-๐๘-๔๑๐๑-๐๐๕	เจ้าพนักงานธุรการ	ชง.	๒๗-๓-๐๘-๔๑๐๑-๐๐๕	เจ้าพนักงานธุรการ	ชง.	๒๓๐,๖๕๐	-	-	๒๓๐,๖๕๐



ที่	ชื่อ - สกุล	คุณวุฒิ การศึกษา	กรอบอัตราค่าจ้างเดิม			กรอบอัตราค่าจ้างใหม่			ช่องเงินเดือน			หมายเหตุ
			เลขที่ตำแหน่ง	ตำแหน่ง	ระดับ	เลขที่ตำแหน่ง	ตำแหน่ง	ระดับ	เงินเดือน	เงินประจำตำแหน่ง	ค่าตอบแทน	
๔๒	ศูนย์พัฒนาเด็กเล็กองค์การบริหารส่วนตำบลเมืองใหม่											
๔๓	นางสมบุญ สัจจินทา	-	๒๗-๓-๐๘-๖๖๐๐-๘๒๕	ผู้อำนวยการศูนย์พัฒนาเด็กเล็ก	-	-	ผู้อำนวยการศูนย์พัฒนาเด็กเล็ก	-	-	-	-	(ว่างเต็ม)
๔๔	พนักงานจ้างตามภารกิจ	ค.บ.(ปฐมวัย)	๒๗-๓-๐๘-๖๖๐๐-๘๒๕	ครู	-	-	ครู	-	-	-	-	งบบุคลากร
๔๕	นางฐานิตา หมายชื่นกลาง	อนุปริญญาศึกษาศาสตร	-	ผู้ดูแลเด็ก (ทักษะ)	-	-	ผู้ดูแลเด็ก (ทักษะ)	-	-	-	-	งบบุคลากร
๔๖	นางชุตินา ไกรสุข	มัธยมศึกษาปีที่ ๖	-	ผู้ดูแลเด็ก (ทักษะ)	-	-	ผู้ดูแลเด็ก (ทักษะ)	-	-	-	-	งบบุคลากร
๔๗	นางสาวอมรรรัตน์ อิมจรรย์	ค.บ.(ปฐมวัย)	-	ผู้ดูแลเด็ก (ทักษะ)	-	-	ผู้ดูแลเด็ก (ทักษะ)	-	-	-	-	งบบุคลากร
๔๘	ศูนย์พัฒนาเด็กเล็กบ้านนาจาม											
๔๙	นางเพียงเพ็ญ ดวงศรี	-	๒๗-๓-๐๘-๖๖๐๐-๘๒๖	ผู้อำนวยการศูนย์พัฒนาเด็กเล็ก	-	-	ผู้อำนวยการศูนย์พัฒนาเด็กเล็ก	-	-	-	-	(ว่างเต็ม)
๕๐	นางสาววิภาดา ดำเนินงาม	ค.บ. (แนะแนว)	-	ครูผู้ช่วย	-	-	ครูผู้ช่วย	-	-	-	-	(ว่างเต็ม)
๕๑	นางดอกไม้ สุขทวี	ปริญญาตรี(การปกครองท้องถิ่น)	-	ผู้ดูแลเด็ก (ทักษะ)	-	-	ผู้ดูแลเด็ก (ทักษะ)	-	-	-	-	งบบุคลากร
๕๒	ศูนย์พัฒนาเด็กเล็กบ้านสระขาม											
๕๓	นางศิริวรรณ อุคมเจริญดี	ค.บ.(ปฐมวัย)	๒๗-๓-๐๘-๖๖๐๐-๘๒๕	ครู	-	-	ครู	-	-	-	-	งบบุคลากร
๕๔	พนักงานจ้างตามภารกิจ	-	๒๗-๓-๐๘-๖๖๐๐-๘๒๗	ครูผู้ช่วย	-	-	ครูผู้ช่วย	-	-	-	-	งบบุคลากร
๕๕	นางสาวธนพันธ์ กลมกล่อม	ค.บ.(ปฐมวัย)	-	ผู้ช่วยครูผู้ดูแลเด็ก	-	-	ผู้ช่วยครูผู้ดูแลเด็ก	-	-	-	-	งบบุคลากร
๕๖	นางสาวกนกนิภา สายกระสุน	ปวช.(การบัญชี)	-	ผู้ดูแลเด็ก (ทักษะ)	-	-	ผู้ดูแลเด็ก (ทักษะ)	-	-	-	-	งบบุคลากร
๕๗	กองสวัสดิการสังคม											
๕๘	นางสาวอรอนงค์ รักสนาม	ปริญญาโท (รัฐประศาสนศาสตร์)	๒๗-๓-๑๑-๒๑๐๕-๐๐๑	ผู้อำนวยการกองสวัสดิการสังคม	ต้น	๒๗-๓-๑๑-๒๑๐๕-๐๐๑	ผู้อำนวยการกองสวัสดิการสังคม	ต้น	๓๙๓,๖๐๐	๕๒,๐๐๐	-	(ว่างเต็ม)
๕๙	นางสาวคณินดี บุณรัมย์	ปริญญาตรี(บริหารธุรกิจบัณฑิต)	๒๗-๓-๑๑-๓๕๐๑-๐๐๑	นักพัฒนาชุมชน	ชก.	๒๗-๓-๑๑-๓๕๐๑-๐๐๑	นักพัฒนาชุมชน	ชก.	๕๐๒,๗๕๐	-	-	๔๐๒,๗๕๐
๖๐	จำโท มหชัย ปัดทอง	ปริญญาตรี (รัฐศาสตรบัณฑิต)	๒๗-๓-๑๑-๓๕๐๑-๐๐๒	นักพัฒนาชุมชน	ชก.	๒๗-๓-๑๑-๓๕๐๑-๐๐๒	นักพัฒนาชุมชน	ชก.	๕๕๔,๕๕๐	-	-	๕๕๔,๕๕๐
๖๑	หน่วยตรวจสอบภายใน											
๖๒	นางสาวพิน เฝื่อนสูงเนิน	ปริญญาตรี(บริหารธุรกิจบัณฑิต)	๒๗-๓-๑๑-๔๑๐๑-๐๐๒	เจ้าพนักงานธุรการ	ชง.	๒๗-๓-๑๑-๔๑๐๑-๐๐๒	เจ้าพนักงานธุรการ	ชง.	๒๓๕,๖๕๐	-	-	๒๓๕,๖๕๐
๖๓	กองส่งเสริมการเกษตร											
๖๔	นางสาวสิริวรรณ ศรีทานนท์	วทบ.(เกษตรศาสตร์)	๒๗-๓-๑๑-๒๑๐๕-๐๐๑	นักวิชาการตรวจสอบภายใน	ปก.	๒๗-๓-๑๑-๒๑๐๕-๐๐๑	นักวิชาการตรวจสอบภายใน	ปก.	๑๘๕,๐๕๐	-	-	๑๘๕,๐๕๐
๖๕	นายวิวัฒน์ ศรีคราม	ปริญญาตรี (คอมพิวเตอร์ธุรกิจ)	๒๗-๓-๑๑-๓๕๐๑-๐๐๑	ผู้อำนวยการกองส่งเสริมการเกษตร	ต้น	๒๗-๓-๑๑-๓๕๐๑-๐๐๑	ผู้อำนวยการกองส่งเสริมการเกษตร	ต้น	๓๙๓,๖๐๐	๕๒,๐๐๐	-	(ว่างเต็ม)
๖๖	นางสาวสิริวรรณ ศรีทานนท์	วทบ.(เกษตรศาสตร์)	๒๗-๓-๑๑-๓๕๐๑-๐๐๑	นักวิชาการเกษตร	ปก.	๒๗-๓-๑๑-๓๕๐๑-๐๐๑	นักวิชาการเกษตร	ปก.	๒๒๒,๒๕๐	-	-	๒๒๒,๒๕๐
๖๗	นายวิวัฒน์ ศรีคราม	ปริญญาตรี (คอมพิวเตอร์ธุรกิจ)	๒๗-๓-๑๑-๔๑๐๑-๐๐๓	เจ้าพนักงานธุรการ	ชง.	๒๗-๓-๑๑-๔๑๐๑-๐๐๓	เจ้าพนักงานธุรการ	ชง.	๒๕๕,๕๕๐	-	-	๒๕๕,๕๕๐





ประกาศองค์การบริหารส่วนตำบลเมืองฝ้าย
เรื่อง การประกาศใช้แผนอัตรากำลัง ๓ ปี

ตามที่องค์การบริหารส่วนตำบลเมืองฝ้าย ได้จัดทำแผนอัตรากำลัง ๓ ปี เพื่อเป็นกรอบกำหนดตำแหน่ง และการใช้ตำแหน่งพนักงานส่วนตำบล โดยเสนอให้คณะกรรมการพนักงานส่วนตำบลจังหวัดบุรีรัมย์ (ก.อบต. จังหวัดบุรีรัมย์) พิจารณาให้ความเห็นชอบในการจัดทำแผนอัตรากำลัง ๓ ปี (รอบปีงบประมาณ ๒๕๖๗-๒๕๖๙) ในคราวประชุมครั้งที่ ๙/๒๕๖๖ เมื่อวันที่ ๒๗ กันยายน ๒๕๖๖ แล้ว นั้น

อาศัยอำนาจตามความในประกาศคณะกรรมการพนักงานส่วนตำบลจังหวัดบุรีรัมย์ เรื่อง หลักเกณฑ์ และเงื่อนไขเกี่ยวกับการบริหารงานบุคคลขององค์การบริหารส่วนตำบล ลงวันที่ ๒๔ ตุลาคม ๒๕๔๕ ข้อ ๒๑ และมติ ที่ประชุมดังกล่าว องค์การบริหารส่วนตำบลเมืองฝ้าย จึงประกาศใช้แผนอัตรากำลัง ๓ ปี (รอบปีงบประมาณ ๒๕๖๗-๒๕๖๙) ขององค์การบริหารส่วนตำบลเมืองฝ้าย รายละเอียดตามเอกสารแนบท้ายประกาศนี้ และให้มีผลบังคับใช้ ตั้งแต่วันที่ ๑ ตุลาคม ๒๕๖๖ เป็นต้นไป

จึงประกาศให้ทราบโดยทั่วกัน

ประกาศ ณ วันที่ ๒๙ กันยายน พ.ศ. ๒๕๖๖

(นายทริฏฐุมิ บุญล้อม)

นายกองค์การบริหารส่วนตำบลเมืองฝ้าย



คำสั่งองค์การบริหารส่วนตำบลเมืองฝ้าย

ที่ ๓๘๒ /๒๕๖๖

เรื่อง แต่งตั้งคณะกรรมการจัดทำแผนอัตรากำลัง ๓ ปี ประจำปีงบประมาณ ๒๕๖๗-๒๕๖๙

ด้วยแผนอัตรากำลัง ๓ ปี ขององค์การบริหารส่วนตำบลเมืองฝ้าย ประจำปีงบประมาณ ๒๕๖๔-๒๕๖๖ จะสิ้นสุดลงในวันที่ ๓๐ กันยายน ๒๕๖๖ และองค์การบริหารส่วนตำบลเมืองฝ้าย จำเป็นต้องมีแผนอัตรากำลัง ๓ ปี เพื่อรองรับอัตรากำลังพนักงานส่วนตำบล และ พนักงานจ้าง ในปีงบประมาณ ๒๕๖๗-๒๕๖๙

ดังนั้น เพื่อให้การดำเนินงานด้านการบริหารงานบุคคล ขององค์การบริหารส่วนตำบล ดำเนินการต่อไปด้วยความเรียบร้อยและองค์การบริหารส่วนตำบลเมืองฝ้าย มีแผนอัตรากำลังบริหารจัดการบุคลากรต่อเนื่อง ตอบสนองภารกิจบริการประชาชน จึงอาศัยอำนาจตามความนัยมาตรา ๑๕ และ มาตรา ๒๕ แห่งพระราชบัญญัติระเบียบบริหารงานบุคคลส่วนท้องถิ่น พ.ศ.๒๕๔๒ ประกอบกับประกาศคณะกรรมการพนักงานส่วนจังหวัดบุรีรัมย์ เรื่อง หลักเกณฑ์และเงื่อนไขเกี่ยวกับการบริหารงานบุคคลขององค์การบริหารส่วนตำบล ลงวันที่ ๒๔ ตุลาคม ๒๕๔๕ และแก้ไขเพิ่มเติม จึงแต่งตั้งคณะกรรมการทำงานจัดทำแผนอัตรากำลัง ๓ ปี ดังนี้

๑. แต่งตั้งคณะกรรมการจัดทำแผนอัตรากำลัง ๓ ปี ประจำปีงบประมาณ ๒๕๖๗-๒๕๖๙

- | | |
|---|-------------------|
| ๑.๑ นายองค์การบริหารส่วนตำบล | ประธานกรรมการ |
| ๑.๒ ปลัดองค์การบริหารส่วนตำบล | กรรมการ |
| ๑.๓ ผู้อำนวยการกองคลัง | กรรมการ |
| ๑.๔ ผู้อำนวยการกองช่าง | กรรมการ |
| ๑.๕ ผู้อำนวยการกองสาธารณสุขและสิ่งแวดล้อม | กรรมการ |
| ๑.๖ ผู้อำนวยการกองการศึกษา ศาสนาและวัฒนธรรม | กรรมการ |
| ๑.๗ ผู้อำนวยการกองสวัสดิการ | กรรมการ |
| ๑.๘ ผู้อำนวยการกองส่งเสริมการเกษตร | กรรมการ |
| ๑.๙ หัวหน้าสำนักปลัด | กรรมการ/เลขานุการ |
| ๑.๑๐ นักทรัพยากรบุคคล | ผู้ช่วยเลขานุการ |
| ๑.๑๑ ผู้ช่วยนักทรัพยากรบุคคล | ผู้ช่วยเลขานุการ |

๒. คณะกรรมการมีหน้าที่ จัดทำแผนอัตรากำลังขององค์การบริหารส่วนตำบล โดยให้คำนึงถึงภารกิจอำนาจหน้าที่ตามกฎหมายกำหนดแผนและขั้นตอนการกระจายอำนาจให้แก่องค์กรปกครองส่วนท้องถิ่น กฎหมายว่าด้วยสภาพตำบลและองค์การบริหารส่วนตำบล ลักษณะงานที่ต้องปฏิบัติ ความยากและคุณภาพของงาน และปริมาณงานของส่วนราชการต่างๆ ในองค์การบริหารส่วนตำบล ตลอดจนภาระค่าใช้จ่ายขององค์การบริหารส่วนตำบลที่ต้องจ่ายในด้านบุคคล และการจัดสรรเงินงบประมาณขององค์การบริหารส่วนตำบล โดยกำหนดเป็นแผนอัตรากำลังขององค์การบริหารส่วนตำบล ในระยะเวลา ๓ ปี

ทั้งนี้ตั้งแต่บัดนี้เป็นต้นไป

สั่ง ณ วันที่ ๓ กรกฎาคม พ.ศ. ๒๕๖๖

(นายธีรวิฑูฒิ บุญล้อม)
นายกองค์การบริหารส่วนตำบลเมืองฝ้าย

สำเนาถูกต้อง

(นางธาริกิ ดงพระจันทร์)
นักทรัพยากรบุคคลชำนาญการ